

forum
ENSAI

15^e FORUM

des

ENTREPRISES

de l'

ENSAI

le 22
Novembre
2016
de
10h à 17h



ENSAI

Partenaires de l'ENSAI



Avec le soutien



Chère Ensaienne, cher Ensaien,

Toute l'équipe Forum est fière de te présenter la brochure du **Forum des Entreprises 2016** !

Cette année nous accueillons un nombre record d'intervenants, avec 69 entreprises qui font le déplacement pour te rencontrer! Industrie pharmaceutique, banque, assurance, cosmétiques, grande distribution... Les secteurs sont multiples et les opportunités nombreuses. Cette brochure est là pour t'en apprendre plus sur toutes les entreprises présentes.

Le jour du Forum, tu pourras rencontrer des anciens de l'école venus parler de leur travail au quotidien, et des chargés de ressources humaines qui cherchent leurs employés de demain... Que tu sois 1A, 2A ou bien évidemment 3A, le forum est l'occasion de te renseigner sur les débouchés de l'Ensaï et les différents secteurs. Mais aussi, qui sait, de trouver ton prochain stage...

Alors réserve ta journée du 22 novembre, c'est le rendez-vous à ne pas manquer !

Toute l'équipe du Forum



Voici la liste des entreprises présentes lors du Forum ENSAI 2016

ENSAI ALUMNI, ASSOCIATION DES ANCIENS DE L'ENSAI	6
SFDS	7
42 CONSULTING	8
1000MERCIS	10
ACPR BANQUE DE FRANCE	11
ADWAY CONSEIL	13
AIR LIQUIDE	14
AIXIAL	16
AMARIS	18
ANAYA	19
ARAMISAUTO	20
ARVATO	21
AUCHAN RETAIL FRANCE	23
BANQUE DE FRANCE- DIRECTION GÉNÉRALE DES STATISTIQUES	24
BIOMERIEUX	26
BNP PARIBAS PERSONAL FINANCE	28
BPCE SA	29
BUSINESS&DECISION	30
CNAMTS	31
CAPGEMINI CONSULTING	32
CAPMARKET - GROUPE AVISIA	33
CARREFOUR	34
COMMISSARIAT GÉNÉRAL À L'ÉGALITÉ DES TERRITOIRES (CGET)	35
CLARAVISTA	36
GROUPE CRÉDIT AGRICOLE	38
CREDIT MUTUEL ARKEA	39
DELOITTE	40
EKIMETRICS	42
EMNOS	43
ENGIE	45
EQUANCY	46
EQUINOX COGNIZANT	47
GROUPE ESTIA	48
EULIDIA	49
EXPERIAN FRANCE	50
EY	52
FNAC	53
GUSTAVE ROUSSY - INSERM	54

HAVAS MEDIA - CSA DATA CONSULTING.....	55
GRUPE HLI	57
INED	59
INHERENCE CONSEIL	60
ISOFT	61
IT&M STATS	63
IVIDATA.....	65
JOUVE	66
KEYRUS	67
KEYRUS BIOPHARMA	69
LA FRANÇAISE	70
LINCOLN	71
MAPI GROUP	73
MEDIAMETRIE.....	74
MICROPOLE.....	75
NATIXIS	76
NEXIALOG CONSULTING	77
PÔLE EMPLOI, DIRECTION DES STATISTIQUES, DES ÉTUDES ET DE L'ÉVALUATION (DSEE)	79
QUANTMETRY	81
QUINTILES IMS	82
GRUPE RENAULT	84
GRUPE ROCHER	86
SANOFI-AVENTIS R&D	87
LABORATOIRES SERVIER.....	89
SFR	90
SOCIÉTÉ GÉNÉRALE	91
SOFT COMPUTING.....	93
SOLADIS	95
SOLOCAL GROUP	97
VELVET CONSULTING	98
VERTUO CONSEIL	99

Récapitulatif des profils recherchés par les entreprises

Entreprise	GDRIF	GS	ISTS	MQRM	SID	SV	Recherche	Stage 2A
42 Consulting					x		x	Non
1000mercis		x		x	x		x	Peut-être
ADWAY Conseil	x	x		x	x		x	Non
AIR LIQUIDE	x	x	x		x	x		Peut-être
AIXIAL		x	x		x	x	x	Oui
Amaris			x			x		Peut-être
ANAYA	x	x	x	x	x	x		Peut-être
Aramisauto	x			x	x		x	Peut-être
Arvato		x		x	x		x	Oui
Auchan Retail Groupe	x	x		x	x			Peut-être
Banque de France, autorité de contrôle prudentiel et de résolution (ACPR)	x							Non
Banque de France, direction générale des statistiques (DGS)	x	x			x			Oui
bioMerieux		x	x	x	x	x		Peut-être
BNP Paribas Personal Finance	x				x			Oui
BPCE	x	x		x	x			Non
Business&Decision	x	x		x	x	x	x	Oui
Caisse nationale d'assurance maladie des travailleurs salariés (CNAMTS)		x	x		x			Peut-être
Capgemini	x	x	x	x	x	x		Oui
Capmarket - Groupe Avisia		x		x	x			Peut-être
CARREFOUR		x		x	x			Peut-être
ClaraVista		x		x	x			Non
Commissariat général à l'égalité des territoires (CGET)			x		x		x	Oui
Groupe Crédit Agricole	x	x		x	x			Oui
Crédit Mutuel Arkea	x			x	x		x	Oui
Deloitte	x	x	x		x			Non
Ekimetrics		x		x	x			Non
EMNOS					x		x	Peut-être
ENGIE		x					x	Non
Ensa Alumni	x	x	x	x	x	x		Oui
Equancy				x	x			Peut-être
Equinox-Cognizant	x	x			x		x	Peut-être
GRUPE ESTIA	x	x		x	x			Non
Eulidia	x	x		x	x		x	Non

Experian France	x	x		x	x		x	Peut-être
EY	x	x						Non
FNAC				x				Peut-être
GROUPE HLI	x	x		x	x		x	Non
GROUPE RENAULT		x			x		x	Peut-être
GROUPE ROCHER		x		x	x			Oui
Gustave Roussy			x			x		Non
Havas media / CSA Data Consulting				x	x			Oui
INHERENCE CONSEIL	x				x		x	Peut-être
Institut national d'études démographiques (INED)			x		x		x	Oui
ISOFT	x	x	x		x		x	Oui
IT&M Stats	x	x	x	x	x	x		Non
IVIDATA		x	x		x	x		Non
JOUVE		x			x		x	Peut-être
Keyrus		x			x		x	Oui
Keyrus Biopharma		x	x		x	x		Oui
La Francaise	x	x		x	x			Peut-être
Lincoln	x	x	x	x	x			Oui
Mapi group			x			x	x	Peut-être
Mediametrie		x		x	x	x		Peut-être
MICROPOLE		x			x			Peut-être
NATIXIS	x	x			x			Peut-être
Nexialog Consulting	x				x		x	Oui
Pôle emploi, direction des statistiques, des études et de l'évaluation				x	x			Peut-être
Quantmetry	x	x		x	x			Peut-être
QUINTILES IMS						x	x	Oui
Sanofi						x	x	Non
Servier		x				x		Peut-être
SFDS	x	x	x	x	x	x		Non
SFR	x	x		x	x			Peut-être
Société Générale	x				x			Peut-être
Soft Computing				x	x			Non
Soladis		x			x	x		Peut-être
SOLOCAL GROUP				x	x			Peut-être
Velvet Consulting		x		x	x			Non
VERTUO Conseil	x			x			x	Peut-être

PRESENTATION DE L'ENTREPRISE ET DES SECTEURS D'ACTIVITE

L'ENSAI Alumni est l'association des anciens élèves de l'Ecole Nationale de la Statistique et de l'Analyse de l'Information (Ensaï, anciennement Ensae CGSA). Elle existe depuis 1998 et regroupe actuellement près de 4000 anciens répartis dans tous les domaines d'applications (fonction publique, finance, industrie, marketing, santé...) et sur une soixantaine de promos.

Elle veut favoriser les liens entre les anciens élèves, ingénieurs ou fonctionnaires, les élèves, l'école et les entreprises. Pour cela :

- elle fait vivre un réseau de 4 000 anciens grâce à un annuaire en ligne et en organisant des rencontres (afterworks, conférences, soirées, tournois sportifs, ...),
- elle fait connaître l'école aux entreprises et participe au forum annuel des entreprises à l'ENSAI,
- elle gère aussi environ un millier d'offres d'emploi à l'année, à raison d'une vingtaine de nouvelles offres par semaine,
- elle participe aux événements de l'école comme le forum, la remise des diplômes, la conférence sur les filières,
- elle est active dans la vie de l'école en suivant et donnant son avis sur l'évolution des enseignements, en participant aux délibérations,
- elle permet d'avoir un suivi des élèves après leur sortie et de promouvoir les valeurs de l'école.

LES INTERVENANTS DU FORUM ENSAI 2016

Marie PITRÉ (promotion 2012 ; Secrétaire générale d'ENSAI Alumni)

Claire LÉBOUCHER (promotion 2013 ; Trésorière d'ENSAI Alumni).

Ainsi que d'autres anciens qui seront présents par intermittence sur notre stand.

PROFILS RECHERCHES A L'ENSAI

Tous les Ensaïens nous intéressent 😊

CONTACT RECRUTEMENT ET STAGES

Envoyez-nous vos lettres de motivations et CVs à relecture_cv@ensai.org avant le 18 novembre 2016.

MESSAGE AUX ENSAIENS

Comme pour le précédent Forum des Entreprises, ENSAI Alumni vous propose une séance de discussions et de relecture de CVs/Lettres de motivation.

Vous avez besoin de conseils d'anciens élèves ? Vous voulez en savoir plus sur l'après-ENSAI ? Vous avez un CV ou une lettre de motivation à faire relire ? Vous avez envie de continuer à animer le réseau des Ensaïens après l'Ensaï ? Venez rencontrer ENSAI Alumni au Forum des Entreprises le 22 novembre prochain.

PRESENTATION DE L'ENTREPRISE ET DES SECTEURS D'ACTIVITE

La Société Française de Statistique (SFdS) s'est donnée pour mission de promouvoir l'utilisation de la statistique et sa compréhension, de favoriser ses développements méthodologiques. Dans ce but, elle facilite les échanges entre les statisticiens issus des administrations, des entreprises ou des établissements d'enseignement ou de recherche ; elle organise régulièrement des rencontres ou ateliers permettant aux statisticiens et utilisateurs de la statistique d'enrichir et d'actualiser leurs connaissances ; elle édite le Journal de la SFdS, la revue Statistique et Enseignement et la revue Statistique et Société et co-édite, avec l'université de Bentley, CSBIGS. La SFdS a également pour vocation de représenter la communauté des statisticiens et de faire entendre ses points de vue.

Constituée le 6 août 1997, la SFdS a été reconnue d'utilité publique par décret du 3 Décembre 1998. Elle est l'héritière de la SSP (Société de Statistique de Paris) fondée en 1860, de l'ASU (Association pour la Statistique et ses Utilisations) fondée en 1969 et de la SSF (Société de Statistique de France) fondée en 1976.

LES INTERVENANTS DU FORUM ENSAI 2016

Laurent Rouvière, membre de la SFdS

PROFILS RECHERCHES A L'ENSAI

Tout étudiant de l'ENSAI peut devenir membre de la SFdS. Une convention de partenariat est signée entre l'ENSAI et la SFdS. Elle permet aux étudiants d'adhérer par une cotisation unique de 20 € sur leur cycle d'étude, d'être répertorié dans l'annuaire de la SFdS et de récompenser le meilleur projet statistique de 2^e année par une inscription aux « Journées de Statistique » ouvrant droit à une demande de communication libre au cours de ces journées.

DEBOUCHES

Avec près de 1 200 adhérents, universitaires, ingénieurs et chercheurs de l'industrie quel que soit le secteur d'activité, en France comme à l'étranger, la SFdS offre un accès à un réseau très large de contacts dans les recherches d'emploi ou d'opportunités de thèses.

PERSPECTIVES A L'ETRANGER

La SFdS est membre de plusieurs entités internationales : l'ISI, l'EMS, ECAS, FENStatS, l'EFSPi et l'ENBIS.

CONTACT RECRUTEMENT ET STAGES

sfds@ihp.fr

<http://www.sfds.asso.fr/>

MESSAGE AUX ENSAIENS

Venez nous rejoindre à la Société Française de Statistique.

PRESENTATION DE L'ENTREPRISE ET DES SECTEURS D'ACTIVITE

42 Consulting est un cabinet de conseil et d'ingénierie informatique. Nous accompagnons nos clients avec une expertise reconnue sur le développement et la mise en œuvre de leurs systèmes d'informations core business avec une approche et une connaissance forte des métiers.

Nous sommes positionnés sur des secteurs de pointes, exigeants et à forte valeur ajoutée. Nous intervenons notamment pour le secteur financier (BFI, Banque Privée, Asset Management, Assurances, ...) mais aussi sur le secteur de la convergence numérique (Chaînes TV, Groupes de Presse, Mass Média, Télécoms, ...), secteurs dans lesquels nous avons acquis ces 10 dernières années des références significatives.

Nos interventions sont réalisées exclusivement chez des grands comptes qui apprécient notre exigence, notre professionnalisme et notre réactivité. Nos équipes interviennent sur le long terme, en accompagnant les directions, chefs de projets et les services dans la mise en œuvre de leurs projets stratégiques.

42 Consulting intègre dans son approche une dimension fondamentalement humaine. L'organisation de la société pose le consultant au cœur de l'entreprise, lui permettant d'exercer son activité dans un cadre épanouissant.

Créée en 2006, 42 Consulting affiche régulièrement une croissance à 2 voire 3 chiffres. Depuis 2010, notre activité se développe aussi à l'international.

42 Consulting a ouvert il y a 3 ans un pôle d'expertises Big Data. Parmi les différents cas d'usages traités figurent notamment la valorisation des logs générées par différentes applications et services, le monitoring de la qualité de service d'offres VOD et OTT, la conception d'architectures de traitement Big Data ou encore la visualisation de données générées en temps-réel.

LES INTERVENANTS DU FORUM ENSAI 2016

Ludovic Maux : Manager du pôle Big Data

Miriam Ouraghi : Talent Acquisition Executive

PROFILS RECHERCHES A L'ENSAI

Au sein du pôle d'expertise «Big Data », l'étudiant participera à la définition d'architecture de collecte, l'analyse des données et à la définition de modèles statistiques pour augmenter la performance et la qualité de services proposés par des acteurs majeurs de l'audiovisuel et des médias, de la banque et de la finance.

Nous cherchons ainsi principalement des étudiants issus de filière SID, familiers et curieux des univers du Cloud Computing et du Big Data (environnement Hadoop, écosystème Elasticsearch, traitement de données en streaming, ...).

Nos 6 piliers : Excellence, Plaisir, Partage, Curiosité, Agilité et Humour

DEBOUCHES

Postes de Data Scientist, Data Engineer, Data Architect

PERSPECTIVES A L'ETRANGER

42 Consulting dispose de bureaux à Paris (Issy-les-Moulineaux & Saint-Mandé), un bureau au Luxembourg, en Belgique ainsi qu'au Maroc.

CONTACT RECRUTEMENT ET STAGES

Miriam Ouraghi – 01.45.18.33.00 – recrutement@42consulting.fr

MESSAGE AUX ENSAIENS

42 Consulting est une équipe jeune et dynamique. Si vous aimez la data, vous vous plairez à coup sûr chez nous ! Data Visualisation, Data Science, Data Architecture, Machine Learning ... il y en aura pour tous les goûts !

PRESENTATION DE L'ENTREPRISE

Pionnier du Data Marketing et expert reconnu en CRM, DMP et Display Programmatique (RTB), le groupe 1000mercis a pour mission de concevoir des dispositifs multicanal (Display, email, mobile, réseaux sociaux) et à fort ROI pour les annonceurs souhaitant optimiser leurs actions de conquête et de fidélisation sur tous les supports digitaux (PC, tablettes, mobiles, iBeacon et objets connectés In-Store).

En juin 2015, 1000mercis a lancé Reactivator, une solution innovante permettant de réactiver les clients inactifs en Display Programmatique. Côté sur Alternext (ALMIL.PA) et opérant dans plus de 30 pays avec une équipe de 400 personnes, le groupe a réalisé un chiffre d'affaires consolidé de 52,7 millions d'euros en 2015. Plus d'informations sur www.1000mercis.com.

LES INTERVENANTS DU FORUM ENSAI 2016

Malika KAKOU-MARCEAU – Chargée de Recrutement

Quentin NOLLET – Data Engineer – diplômé d'ingénieur statistiques - ENSAI, promotion 2015

PROFILS RECHERCHES A L'ENSAI

Data engineers

infrastructure hadoop – codage - hbase – hive - bases de données de sites web à fort trafic

Chargés d'études

datamining – statistiques – bases de données clients - analyse – segmentation – scoring – questionnaires - sql

Data scientists

machine learning - python – algorithmes mathématiques – optimisation - temps réel – estimations – prédictions

Stage ou alternance avec possibilité d'évolution

PERSPECTIVES A L'ETRANGER

Le groupe 1000mercis est présent en France, au Royaume-uni, aux Etats-Unis et à Dubaï.

CONTACT RECRUTEMENT ET STAGES

Malika Kakou-Marceau – Chargée de Recrutement

Malika.kakou-marceau@1000mercis.com

MESSAGE AUX ENSAIENS

Depuis sa création, le Groupe 1000mercis investit sur le développement de son savoir-faire dans le domaine de la publicité et du marketing interactifs en faisant levier sur la donnée.

Pour améliorer sans cesse cette expertise, le Groupe 1000mercis mène depuis ses débuts une intense politique de recherche au croisement des trois disciplines que sont l'informatique, les statistiques et le marketing quantitatif.

Performance et efficacité sont vos moteurs, le digital votre essence ?

Vous avez un fort désir de travailler dans un environnement innovant !

Osez enfin l'aventure web et data à nos côtés, et rejoignez-nous !

PRESENTATION DE L'ENTREPRISE ET DES SECTEURS D'ACTIVITE

L'**Autorité de contrôle prudentiel et de résolution** (ACPR) est chargée de contrôler le respect par les établissements du secteur bancaire et du secteur des assurances des dispositions législatives et réglementaires qui leur sont applicables et de veiller à la préservation de la stabilité du système financier ainsi qu'à la protection des clientèles. Elle est dotée également de pouvoirs en matière de prévention et de gestion des crises bancaires qui s'ajoutent à ses missions de supervision.

L'ACPR est une autorité indépendante adossée à la Banque de France, qui est l'employeur de son personnel. Elle est présidée par son Gouverneur et emploie plus de mille collaborateurs répartis sur deux sites à Paris 9. Contrôles, études, négociations internationales : 3 domaines dans lesquels des postes sont offerts à de jeunes diplômés au sein d'équipes dynamiques avec un univers de travail varié sur les grandes problématiques des secteurs de la banque et de l'assurance et ouvert sur l'international.

LES INTERVENANTS DU FORUM ENSAI 2016

Catherine CAUDRON, responsable des Relations Écoles, Service des ressources humaines de l'Autorité de contrôle prudentiel et de résolution,
Christophe Jadeau, Direction des études.

PROFILS RECHERCHES A L'ENSAI

Les filières des diplômés de l'ENSAI qui sont les plus recherchés par l'ACPR sont les suivantes :

- Génie statistique ;
- Gestion des risques et ingénierie financière ;
- Statistique et ingénierie des données.

DEBOUCHES

Les étudiants de l'ENSAI peuvent être recrutés par l'ACPR et la Banque de France de différentes façons :

- Pour les étudiants, stages de longue durée ou alternance au sein des services de l'ACPR ;
- Pour les jeunes diplômés, recrutement de cadres de direction par la voie du concours d'adjoint de direction ;
- Après une première expérience professionnelle d'au moins 3 ans, recrutement contractuel.

PERSPECTIVES A L'ETRANGER

De nombreux postes offrent la possibilité de collaborer à des travaux paneuropéens (contrôles, études). Après une première expérience, détachements possibles à la BCE, à la Commission européenne, dans les agences européennes de supervision (EBA et EIOPA), ...

CONTACT RECRUTEMENT ET STAGES

Direction générale des ressources humaines
- 056-1508 Service du recrutement
BP 14001
75001 PARIS cedex 01
<http://www.recrutement-banquedefrance.fr/>.

MESSAGE AUX ENSAIENS

Les diplômés de l'ENSAI sont particulièrement appréciés par l'ACPR pour participer activement et de manière autonome aux **contrôles** sur pièces et sur place des organismes d'assurance. Ils peuvent également rejoindre la direction des **études** pour participer aux travaux de recherches et aux études statistiques.

Les jeunes diplômés qui nous rejoignent sont particulièrement satisfaits de collaborer à des travaux qui sont à la fois porteurs d'enjeux pour les secteurs de la banque et de l'assurance mais aussi ancrés dans la réalité économique et l'actualité financière. La vue d'ensemble de ces deux secteurs et les riches et profondes bases de données utilisées pour des études sont très motivants. Ils apprécient aussi les responsabilités élevées confiées rapidement après la prise de poste.

PRESENTATION DE L'ENTREPRISE ET DES SECTEURS D'ACTIVITE

Adway est un cabinet de conseil opérationnel qui possède une expertise fonctionnelle reconnue dans l'optimisation de la performance dans trois domaines : Marketing & CRM, Risques, Financial Services. Nous accompagnons nos clients sur l'ensemble de leur expertise métiers dans des secteurs diversifiés tels la Banque, l'assurance, la distribution, les médias, etc. (BNP Paribas, Société Générale, Euler Hermes, Canal +, LVMH, etc.)

LES INTERVENANTS DU FORUM ENSAI 2016

Anais PERRIN
Romain TANGUY
Sutharsini SIVANANTHAM : ancienne élève de la promotion 2013

PROFILS RECHERCHES A L'ENSAI

De formation statistique ou finance, vous avez de fortes capacités d'analyse et de synthèse. Vous faites preuve de méthode, êtes force de proposition et rigoureux. Vous êtes doté d'un excellent relationnel et maîtrisez les outils statistiques. Venez nous rejoindre !

DEBOUCHES

Différents missions s'offrent à vous :

- Consultant Risk management - Réglementaire
- Consultant Analyste Quantitatif Risque
- Consultant Chargé d'études statistiques marketing

PERSPECTIVES A L'ETRANGER

Adway est membre du groupe international SQUARE qui tend à être très prochainement le leader des cabinets de conseil indépendant. Le cabinet se développe en Belgique, Luxembourg et en Allemagne où de très belles missions vous attendent.

CONTACT RECRUTEMENT ET STAGES

Intéressés par un CDI? Envoyez votre CV à l'adresse suivante : cooptation@adway-conseil.com

MESSAGE AUX ENSAIENS

Ensaïens, vous êtes sur le marché de l'emploi et vous recherchez un cabinet pour vous développer professionnellement et personnellement ? N'hésitez pas à nous contacter !

PRESENTATION DE L'ENTREPRISE ET DES SECTEURS D'ACTIVITE

Leader mondial des gaz, technologies et services pour l'industrie et la santé, Air Liquide est présent dans 80 pays avec plus de 68 000 collaborateurs et sert plus de 3 millions de clients et de patients. Oxygène, azote et hydrogène sont au cœur du métier du Groupe depuis sa **création en 1902**. L'ambition d'Air Liquide est **d'être le leader dans son industrie, en étant performant sur le long terme et en agissant de façon responsable**. **Se projeter dans le long terme fait partie intégrante du modèle Air Liquide**. Dans un monde où tout se transforme et s'accélère (marchés, clients, géographie...etc.) il est impératif d'anticiper ces mutations et de savoir où nous voulons aller.

Pour Air Liquide, ce sont les idées qui créent de la valeur sur le long terme. **L'engagement et l'inventivité permanente des collaborateurs du Groupe sont au cœur de son développement**.

Air Liquide anticipe les enjeux majeurs de ses marchés, investit à l'échelle locale et mondiale et **propose des solutions de haute qualité à ses clients, ses patients, et à la communauté scientifique**.

Le plus de la société :

Air Liquide recrute dans la perspective de faire évoluer ses collaborateurs. L'opportunité d'exercer différents métiers et de prendre rapidement des responsabilités est la meilleure formation chez Air Liquide. Des formations et des échanges facilités avec les experts du Groupe permettent d'accompagner ces évolutions de carrière. La mobilité est un élément clé de notre politique Ressources Humaines. Elle peut être :

- fonctionnelle : métier et branche d'activité (santé, industrie, ingénierie, électronique)
- géographique : nationale ou internationale

Guidé par les valeurs de performance et de respect, le Groupe tire sa force de l'évolution de ses équipes et de leur mixité, du partage continu des compétences et des expériences.

LES INTERVENANTS DU FORUM ENSAI 2016

Jean ANDRÉ, Manager- Operations Research Team - International Expert au Centre de Recherche Paris Saclay

Frederic LOGE MUNEREL - Stagiaire au Centre de Recherche Paris Saclay

Janice MAIGNAN-MARAIS - Stagiaire à la DRDS

OPPORTUNITES POUR LES ENSAIENS CHEZ AIR LIQUIDE

Apprentissage : Air Liquide souhaite développer l'apprentissage avec l'objectif d'accueillir en France 250 alternants par an, en adéquation avec les métiers porteurs du Groupe.

Stage : la diversité des activités du Groupe permet d'accueillir des stagiaires dans de nombreux domaines tels que R&D, ingénierie, production, logistique, systèmes d'information, achats, commercial/marketing, finance/audit, juridique, ressources humaines, ...

VIE : Air Liquide, qui s'inscrit dans une réelle démarche de pré-recrutement et développement, propose chaque année de nombreuses missions de VIE partout dans le monde, principalement en gestion de projet industriel, R&D, finance/audit et Marketing/Ventes.

CDI : Le Groupe Air Liquide recrute chaque année de nombreux jeunes diplômés

PERSPECTIVES À L'ÉTRANGER

Air Liquide est présent dans 80 pays dans le monde, sur tous les continents

CONTACT RECRUTEMENT ET STAGES

<https://www.airliquide.com/fr/carrieres>

MESSAGE AUX ENSAIENS

Stage, Alternance, VIE, premier emploi : les opportunités de collaboration qu'offre Air Liquide sont variées. De nombreuses passerelles existent entre les différents domaines de l'entreprise, soyez ouverts dans votre recherche de mission et n'hésitez pas à vous projeter sur nos offres qui vous permettront de révéler votre potentiel !

PRESENTATION DE L'ENTREPRISE ET DES SECTEURS D'ACTIVITE

AIXIAL is for 12 years an International Contract Research Organization providing clinical trial services to its clients in the pharmaceutical, medical devices, biotechnology, nutritional & cosmetics industries.

AIXIAL is part of the ALTEN group of Companies. ALTEN, the European leader in Engineering and Technology Consulting in the field of innovation, R&D and IT systems.

We identify our customers' needs so that we can assign the most suitable team with the right skills for each job. AIXIAL's organisation is now adapted to fields that are evolving and highly specialised.

Service delivery Model :

- END-TO-END CLINICAL TRIAL SERVICES
- FUNCTIONAL SERVICES
- EXPERT CONSULTING
- RESOURCING
- BUSINESS PROCESS OUTSOURCING

Biostatistics :

- Good Statistical knowledge and their application
- Using SAS software to perform your analysis
- Writing the analysis section of a protocol
- Calculation of Number of patients planned
- Creation of randomization list
- Edition of statistical analysis (tables, listings and graphs) and individual data listings

LES INTERVENANTS DU FORUM ENSAI 2016

Laurent AFONSO, Recruitment Manager
06 67 18 46 12 / laurent.afonso@aixial.com

PROFILS RECHERCHES A L'ENSAI

Statistician, Biostatistician, SAS programmer, Data scientist, Data-miner

DEBOUCHES

Pharmaceutical industries: (Drug, medical device & Biotech): Clinical development, Epidemiology, post-marketing studies, health Economic, Pre-clinical development, epigenetic, biomarker.

Nutritional and cosmetic industries : Clinical development, Epidemiology, R&D, data-mining (Big-Data)

MedTech and Medical Device industries : Biostatistics, Heor department, epidemiology, Statistics in R&D and Engineering

PERSPECTIVES A L'ETRANGER

Offices in Belgium, France, the Czech Republic and Israel with a capacity to manage trials across Europe, Middle East and North Africa.

CONTACT RECRUTEMENT ET STAGES

Laurent AFONSO, Recruitment Manager
01 46 08 89 12 / 06 67 18 46 12 / laurent.afonso@aixial.com

Estelle BERDAH, HR Partner
01 46 08 89 13 / 07 78 41 34 26 / estetelle.berdah@aixial.com

Solène HAROTCHENA, HR Partner
01 46 08 89 14 / 06 70 71 54 11 / solene.harotchena@aixial.com

MESSAGE AUX ENSAIENS

- Young, dynamic & international company culture
- Pragmatic working environment with regular, personalized feedback
- Low hierarchy and accessible management
- Innovative and fast growing company that values entrepreneurship
- Competitive salary package
- Adapt job qualifications
- Develop the skills of the employees
- Involve the managers in this plan
- Training policy
- Mobility policy
- Mobility insourcing/outourcing
- Mobility between jobs

PRESENTATION DE L'ENTREPRISE ET DES SECTEURS D'ACTIVITE

Amaris is an independent, international Technologies and Management Consulting Group. Created in 2007, Amaris is already established in over 45 countries and supports 500 clients worldwide throughout their projects' lifecycle. Our expertise covers 5 areas of innovation: Business and Management, IT/IS, Telecom, Engineering and High Technologies, Biotech and Pharma.

Thus Amaris innovates both Management policies, by hiring, trusting and giving responsibilities to young talents, and in technologies by internally developing its own ERP system made of more than 200 applications.

In 2016, Amaris will reach a turnover of 140 million euros, 2650 employees and the ability recruit 1 new employee every 5 hours.

LES INTERVENANTS DU FORUM ENSAI 2016

Audrey CHEW – Manager (London)

Drifa BELHADI – Statistical Analyst, Health Economics & Market Access – ENSAI 2014

PROFILS RECHERCHES A L'ENSAI

Ingénierie statistique des territoires et de la santé

Statistique pour les sciences de la vie

DEBOUCHES

80% of our interns are hired with long term contracts after their internship. We offer horizontal, vertical and geographical evolutions.

PERSPECTIVES À L'ÉTRANGER

With 60 offices across the World, the Group offers proximity support to its clients in all their locations and many opportunities of international careers for employees.

CONTACT RECRUTEMENT ET STAGES

For any question : schools@amaris.com

To apply : <http://amaris.com/amaris-careers-page/home>

MESSAGE AUX ENSAIENS

Looking for an international career? Looking for a big group with the development energy of a start-up? Come to meet us!

PRESENTATION DE L'ENTREPRISE ET DES SECTEURS D'ACTIVITE

Anaya est une société de conseil spécialisée dans le décisionnel.

Notre savoir-faire, du conseil métier à l'expertise technologique, est multisectoriel, multi-métier et multi-marché. Nous intervenons en maîtrise d'ouvrage, assistance à maîtrise d'ouvrage, maîtrise d'œuvre, études statistiques ou encore sur des missions de conseil (audit, cadrage, schéma directeur, choix d'outil...).

LES INTERVENANTS DU FORUM ENSAI 2016

Philippe Bienstock, co-fondateur et co-gérant d'ANAYA, directeur technique et opérationnel

Dounia BENAHMED, Chargée de recrutement

Kevin Tiercery, consultant, diplômé ENSAI 2013

PROFILS RECHERCHES A L'ENSAI

Consultants maîtrisant les statistiques, les bases de données et disposant d'une appétence aux métiers du risques et de la connaissance client.

DEBOUCHES

Chargés d'études, assistants à maîtrise d'ouvrage, assistants à maîtrise d'œuvre, chefs de projet dans les secteurs de la banque, de la finance, de l'énergie, de l'assurance, des services...

PERSPECTIVES A L'ETRANGER

Le siège d'ANAYA est à Paris, et la grande majorité de ses clients en Ile-de-France.

Des déplacements à l'étranger occasionnels peuvent être nécessaires sur des projets internationaux.

CONTACT RECRUTEMENT ET STAGES

Dounia BENAHMED, Responsable recrutement et formation: 01 46 07 52 44, dounia.benahmed@groupe-naya.fr

MESSAGE AUX ENSAIENS

ANAYA ne privilégie aucun outil et n'est partenaire d'aucun éditeur, condition nécessaire pour rester une force de conseil objective.

Les consultants ont cependant une forte maîtrise de SQL (tous les consultants), de SAS (80 % des consultants), de SAP Business Objects, SPSS, MicroStrategy, QlikView... et de plus en plus R et les architectures Big Data (Hadoop, Pig, Hive...).

PRESENTATION DE L'ENTREPRISE ET DES SECTEURS D'ACTIVITE

Fondée en 2001 AramisAuto a changé la manière d'acheter et de vendre son véhicule. Comment ? En vous offrant la possibilité d'acheter en ligne, au téléphone, ou en agence, au meilleur prix et en toute transparence, une voiture neuve ou une voiture d'occasion reconditionnée parmi des dizaines de marques et des centaines de modèles ! Secteur d'activité : E-commerce

Quelques chiffres : 22000 voitures vendues en 2014.

400 personnes pour une moyenne d'âge de 29 ans

30% de croissance / an depuis 2007

1 000 000 de visiteurs uniques / mois sur le site

LES INTERVENANTS DU FORUM ENSAI 2016

Raphaëlle Belliard : Chargée de recrutement et mobilité

Christophe Vassallo : Directeur des systèmes d'information

Christophe Vaudable : Data scientist senior

PROFILS RECHERCHES A L'ENSAI

Statisticiens / informaticiens (data scientist)

Statisticiens avec une sensibilité pour l'analyse financière et le pricing

DEBOUCHES

Stages de fin d'étude avec possibilité d'embauche sur des postes de type data scientist, data analyst, etc

PERSPECTIVES A L'ETRANGER

A discuter à moyen terme

CONTACT RECRUTEMENT ET STAGES

Christophe Vaudable : christophe.vaudable@aramisauto.com

Raphaëlle Belliard : raphelle.belliard@aramisauto.com

MESSAGE AUX ENSAIENS

AramisAuto c'est :

- Un esprit startup dans une société en pleine croissance
- Des projets innovants basés sur les avancées algorithmiques et technologiques récentes
- Une société où la créativité et les idées originales sont encouragées (comité innovation, participation petit déjeuner et meet up, etc)
- Un encadrement adapté et personnalisé (plus de 10 stagiaires encadrés au fil des années dont 5 ENSAI)

PRESENTATION DE L'ENTREPRISE ET DES SECTEURS D'ACTIVITE

arvato appartient à Bertelsmann, premier groupe de média et services en Europe. Présent dans 40 pays, dont 22 en Europe, arvato réunit 70 000 collaborateurs dans le monde et réalise en 2015 un CA de 4,8 milliards d'euros, dont 408 millions d'euros en France.

En quelques années, arvato est devenu une marque commerciale leader, & propose à ses clients grands comptes une expertise dans les différents domaines de la relation client-patient-usager :

CRM | Augmenter la valeur de chaque contact client

Centres de contacts multicanaux, services financiers, gestion documentaire

Digital marketing | Imaginer des programmes relationnels à forte valeur ajoutée

Data intelligence, programme relationnel, développement IT

SCM | Piloter l'ensemble des flux de distribution du fournisseur au consommateur

Logistique, marketing direct, e-commerce

Plus d'informations sur www.arvato.fr

LES INTERVENANTS DU FORUM ENSAI 2016

Stéphane LENOBLE - Directeur Datascience & Analytics / Promo ENSAI 2001

Jérémy LECOMTE – Chargé d'études

PROFILS RECHERCHES A L'ENSAI

Nous sommes à la recherche de profils expérimentés sur la data, capable d'aller chercher de la données variées (log de navigation, open data, voix, image ...), de la travailler (création d'indicateurs composites, clustering, modélisation) et de lui donner du sens métier.

Ces profils doivent être capables d'utiliser les outils du marché mais aussi faire preuve d'une forte capacité d'innovation et de veille dans ce domaine en plein essor.

DEBOUCHES

L'équipe datascience d'arvato est en plein développement pour répondre aux besoins croissants de nos clients (interne et externes).

Des opportunités de collaborations se créent donc très régulièrement au sein de la direction Data Intelligence que ce soit au travers de stage ou bien même de poste en CDI à pourvoir.

Notre expertise couvrent tout le spectre de la data, depuis son recueil jusqu'à son exploitation à des fins de connaissance client et de développement du business. Nos domaines d'activités vont du retail à la banque en passant par les Telco et permettent d'adresser des problématiques fonctionnelles très diversifiées.

PERSPECTIVES A L'ETRANGER

Arvato fait partie du groupe Bertelsmann qui est un groupe international.

Les opportunités d'échanges sur la data avec les filiales des autres pays sont fréquents.

De plus Arvato développent de nombreux partenariats avec des experts de la (Big)Data à l'étranger.

CONTACT RECRUTEMENT ET STAGES

Sarah Crépin – sarah.crepin@arvato.fr

MESSAGE AUX ENSAIENS

Vous êtes un jeune talent avec :

- un esprit entrepreneurial développé
- une passion pour les technologies digitales
- un sens prononcé du service
- le goût du travail en équipe

⇒ **Rencontrons-nous sur notre stand et présentez-nous votre projet !**

PRESENTATION DE L'ENTREPRISE ET DES SECTEURS D'ACTIVITE

Avec 962 hypermarchés, 2900 magasins de proximité et supermarchés, 170 drives, Auchan Retail souhaite devenir la marque connectée omnicanale préférée des clients, des collaborateurs associés et des partenaires

Ses forces :

- Une entreprise familiale aux valeurs humaines fortes
- Responsable et leader en innovation
- Proposant plus de 150 métiers à forte autonomie et responsabilité
- Une gestion de carrière dynamique de son encadrement
- Et de multiples parcours professionnels multicanaux

Implantations : France, Luxembourg, Espagne, Portugal, Pologne, Hongrie, Italie, Chine, Taiwan, Roumanie, Ukraine, Tunisie, Sénégal, Vietnam, Mauritanie.

Chiffre d'affaires : 54 milliards € HT

Effectif total : 332900



LES INTERVENANTS DU FORUM ENSAI 2016

Thomas BREHARD : Responsable Prospective des usages au sein Auchan Retail Data

Carole HENNEBELLE : Data Analyst

PROFILS RECHERCHES A L'ENSAI

- Gestion des risques et ingénierie financière
- Génie statistique
- Marketing quantitatif et Revenue Management
- Statistique et Ingénierie des Données

DEBOUCHES

Plus d'informations sur nos métiers sur : <https://www.jobteaser.com/fr>

CONTACT RECRUTEMENT ET STAGES

Pour candidater pour un stage, une alternance, un emploi ou pour notre graduate Program :

Facebook : *Auchan Talent*

Twitter : *Auchan Talent*

Graduate program : <http://www.auchangraduateprogram.com/>

En Hypermarchés Auchan et en services d'appuis : <https://talent.auchan.fr/>

En Supermarchés: <http://www.simply-market-carrieres.fr/>

Chez Chronodrive: <http://www.chronodrive.com/recrutement/>

A Auchan E-commerce : recrutement@auchan.net

PRESENTATION DE L'ENTREPRISE ET DES SECTEURS D'ACTIVITE

Banque centrale nationale, la Banque de France est un établissement public *sui generis* dont le siège social est situé au 1 rue de la Vrillière, Paris 1^{er}.

La Banque de France mène, **dans le cadre de l'Euro système**¹, des actions de politique monétaire qui garantissent la stabilité monétaire et du système financier.

Au sein de la Banque de France, la Direction Générale des Statistiques (DGS) exploite et analyse sa production de données statistiques dans le domaine conjoncturel et financier. Ces dernières concernent en particulier :

- les statistiques monétaires et financières : calcul des encours et des taux des crédits aux ménages et aux entreprises, calcul du taux de l'usure, mesure de l'endettement des ménages, des administrations, secrétariat de l'Observatoire de l'épargne réglementée...;
- les enquêtes mensuelles de conjoncture ;
- la balance des paiements ;
- l'Ingénierie et méthodologie statistique au sein de la DGS qui concerne l'harmonisation des méthodes statistiques, la recherche statistique, les projets et maintenances statistiques, les bases de données et diffusion.

La DGS contribue ainsi à alimenter la prise de décision du Gouvernement de la Banque de France dans les domaines monétaires et financiers.

LES INTERVENANTS DU FORUM ENSAI 2016

Cyrille STEVANT, Chef de Cabinet de la Direction Générale des Statistiques.

PROFILS RECHERCHES A L'ENSAI

Les filières des diplômés de l'ENSAI qui sont les plus recherchés par la DGS sont les suivantes :

- 1) Système d'information statistique ;
- 2) Génie statistique ;
- 3) Statistique pour l'aide à la décision économique ;
- 4) Gestion des risques et ingénierie financière.

¹ Formé par la Banque centrale européenne (BCE) et les banques centrales nationales des pays ayant adopté l'euro, l'Euro système est l'autorité monétaire de la zone euro. Son objectif principal est de maintenir la stabilité des prix pour le bien commun.

DEBOUCHES

Les étudiants de l'ENSAI peuvent être recrutés par la DGS de différentes façons :

- Recrutement statutaire des cadres supérieurs de la Banque de France par la voie du concours d'adjoint de direction et des cadres par la voie du concours de rédacteur ou de rédacteur informaticien (concours ouverts);
- Recrutement contractuel des cadres de la DGS (CDI et CDD) ;
- Possibilité de stages de longue durée au sein des services de la DGS ;
- Alternance au sein des services de la DGS.

PERSPECTIVES A L'ETRANGER

Détachement à la BCE, au FMI, dans des banques centrales européennes, au sein des instances du Mécanisme de Résolution Unique ou du Mécanisme de Supervision Unique.

CONTACT RECRUTEMENT ET STAGES

Direction générale des ressources humaines

- 056-1508 Service du recrutement

BP 14001

75001 PARIS cedex 01

<http://www.recrutement-banquedefrance.fr/>

MESSAGE AUX ENSAIENS

Les diplômés de l'ENSAI sont particulièrement appréciés par la DGS qui trouve, parmi ceux-ci, un vivier de talents qu'elle apprécie particulièrement. L'un des 4 directeurs de la DGS est ainsi issu de l'ENSAI.

Symétriquement, les diplômés de l'ENSAI sont particulièrement satisfaits de travailler dans un cadre où les riches et profondes bases de données qu'ils manipulent au sein de la DGS couvrent des enjeux majeurs d'intérêt général qui sont très motivants.

PRESENTATION DE L'ENTREPRISE ET DES SECTEURS D'ACTIVITE

L'innovation scientifique et technologique est au cœur de la stratégie de bioMérieux. Acteur mondial dans le domaine du diagnostic in vitro depuis 50 ans, bioMérieux conçoit, développe, produit et commercialise des solutions de diagnostic (réactifs, instruments et logiciels) destinées à des applications médicales et industrielles, qui déterminent l'origine d'une maladie ou d'une contamination pour améliorer la santé des patients et assurer la sécurité des consommateurs.

Fidèle à sa mission d'améliorer la santé publique dans le monde, bioMérieux est présente dans plus de 150 pays au travers de 41 filiales. Son siège social se situe dans la région de Lyon, en France.

Nous avons la volonté d'offrir à nos collaborateurs un environnement de travail optimal qui encourage l'esprit d'équipe, avec priorité donnée à la formation et des opportunités de développement de carrière à l'international.

LES INTERVENANTS DU FORUM ENSAI 2016

Colette DENAIS, Chargée de recrutement et mobilité

Maud ARSAC, Responsable d'un groupe de mathématiciens et statisticiens

PROFILS RECHERCHES A L'ENSAI

Génie statistique, Statistique pour les sciences de la vie, Statistique et ingénierie des données, Big data / Smart data

DEBOUCHES

- Statisticien / biostatisticien (R&D et production/qualité)
- Ingénieur en apprentissage statistique
- Analyste programmeur SAS
- Data manager

PERSPECTIVES A L'ETRANGER

Des groupes de statisticiens/mathématiciens sont présents à bioMérieux en France et aux Etats Unis.

CONTACT RECRUTEMENT ET STAGES

Postuler en ligne https://recruitment.biomerieux.com/careersection/2/default.ftl?lang=fr_FR

Responsables de groupes de mathématiciens et statisticiens

- Veronique LIGEON-LIGEONNET veronique.ligeon@biomerieux.com
- Maud ARSAC maud.arsac@biomerieux.com
- Maud TOURNOUD maud.tournoud@biomerieux.com

MESSAGE AUX ENSAIENS

Exercer le métier de statisticien/mathématicien au sein de bioMérieux, c'est :

- Contribuer à développer des nouveaux outils de diagnostic in vitro, au service de la santé publique
- Etre intégré dans des équipes multidisciplinaires et internationales, en mettant les statistiques et mathématiques au service des biologistes, ingénieurs systèmes, informaticiens ou ingénieurs de production
- Intervenir sur différents aspects du cycle de vie de nos produits, depuis leur conception jusqu'au support de nos clients
- Bénéficier d'un réseau de 35 mathématiciens/statisticiens au sein de bioMérieux, prêts à s'entraider et partager leurs expériences respectives
- Continuer à se développer et apprendre, en participant notamment à des conférences, à des groupes de travail internationaux, ou en se formant aux nouvelles méthodes statistiques

Nos mathématiciens et statisticiens sont basés sur 3 sites en Rhône Alpes situés en région lyonnaise et à Grenoble, ainsi que sur 3 sites aux Etats-Unis. La taille de nos équipes nous permet d'offrir des possibilités d'évolution vers des postes d'expertise technique ou des postes de management. Nous accueillons aussi régulièrement des stagiaires, et sommes disponibles pour répondre aux interrogations des étudiants sur notre métier au quotidien, n'hésitez pas à nous contacter.



PRESENTATION DE L'ENTREPRISE ET DES SECTEURS D'ACTIVITE

Filiale à 100 % du groupe BNP Paribas, BNP Paribas Personal Finance est n°1 du financement aux particuliers en France et en Europe au travers de ses activités de crédit à la consommation et de crédit immobilier. Avec des marques comme Cetelem, Cofinoga ou encore Findomestic, l'entreprise propose une large gamme de crédits aux particuliers disponibles en magasin, en concession automobile ou directement auprès des clients via ses centres de relation client et sur Internet. Elle a complété son offre avec des produits d'assurance et d'épargne pour ses clients en Allemagne, Bulgarie, France et Italie. BNP Paribas Personal Finance compte plus de 20 000 collaborateurs et opère dans une trentaine de pays.

LES INTERVENANTS DU FORUM ENSAI 2016

Manuela-Cristina SPOILA – Service Bâle II/III

Clément VITAL

Julie LONDICHE – Service Predictive Analytics

Béatrice POTTIER – Service Recrutement

Priscilla GENTIL – Service Recrutement

PROFILS RECHERCHES A L'ENSAI

Profil analytiques dans les domaines du risque, du marketing analytique et de la Big Data.

DEBOUCHES

BNP Paribas Personal Finance recrute régulièrement dans le domaine des statistiques.

PERSPECTIVES A L'ETRANGER

Nous vous offrons également la possibilité de pouvoir évoluer en France et à l'International.

CONTACT RECRUTEMENT ET STAGES

Béatrice POTTIER : Chargée de Recrutement / 01 46 39 16 21 / beatrice.pottier@bnpparibas-pf.com

MESSAGE AUX ENSAIENS

BNP Paribas Personal Finance est l'une des entreprises qui investit le plus dans le domaine des techniques quantitatives de maîtrise du risque, de développement commercial, de connaissance client, d'optimisation des process, des calculs Bâle II, etc... C'est l'une des 1ères entreprises en Europe à avoir appuyé son développement sur ces outils et ce dans tous les domaines et tous les pays.

Consciente du retour sur investissement généré sur une longue période, BNP Paribas Personal Finance a constitué des équipes dédiées chargées du développement des modèles et de leur optimisation. En parallèle, ces équipes maintiennent un niveau de formation continue élevée et un budget R&D conséquent.

L'ENSAI est dans le cœur de cible des filières prospectées par BNP Paribas Personal Finance pour ces équipes, à la fois pour les recrutements, les stages, les thèmes de R&D et les formations, car cette école forme des statisticiens disposant de connaissances solides et directement opérationnels pour notre activité



PRESENTATION DE L'ENTREPRISE ET DES SECTEURS D'ACTIVITE

Le Groupe BPCE est le deuxième groupe bancaire en France, l'un des dix premiers groupes bancaires européens et des vingt premiers mondiaux. Il emploie 108 000 collaborateurs au service de 35 millions de clients, dont 8,9 millions de sociétaires, et finance plus de 20% de l'économie française.

Le groupe exerce tous les métiers de la banque et de l'assurance en s'appuyant sur :

- les réseaux des Banques Populaires et des Caisse d'Épargne implantés sur tout le territoire ;
- NATIXIS, la banque internationale de financement, de gestion, d'assurance et de services financiers, cotée sur Euronext Paris ;
- la Banque Palatine, au service des entreprises de taille intermédiaire et du patrimoine ; le Crédit Foncier, spécialiste du financement de l'immobilier ; BPCE International pour la banque de détail à l'international.

BPCE, l'organe central commun aux Caisses d'Épargne et aux Banques Populaires, est notamment en charge de :

- définir la politique et les orientations stratégiques du groupe et de ses réseaux et d'assurer la coordination des politiques commerciales ;
- représenter le Groupe et ses réseaux dans les instances réglementaires ;
- mettre en œuvre tous les moyens permettant de piloter le groupe en matière de liquidité, de solvabilité, de maîtrise des risques et de contrôle interne.

LES INTERVENANTS DU FORUM ENSAI 2016

- Caroline FORTES, Chargée de développement RH – Direction du Développement RH BPCE
- Grégoire JAFFRE, Ingénieur risques, Direction des Risques, de la Conformité et des contrôles permanents (Diplômé de l'ENSAI)
- Sabrina BOUHARAOUA, Inspecteur – Chef de mission, Inspection Générale Groupe BPCE

PROFILS RECHERCHES A L'ENSAI

Marketing quantitatif, Modélisation statistiques (risques bancaires), Validation des modèles, Audit quantitatif.

DEBOUCHES

BPCE propose des offres de stages, alternances et CDI.

PERSPECTIVES A L'ETRANGER

Le Groupe BPCE compte 108 000 collaborateurs présents en France et à l'International notamment à travers NATIXIS et BPCE International.

CONTACT RECRUTEMENT ET STAGES

Caroline FORTES / Caroline.fortes@bpce.fr / <https://fr.linkedin.com/in/carolinefortes>

MESSAGE AUX ENSAIENS

Etudiants de l'ENSAI, rejoignez un groupe bancaire d'envergure internationale aux valeurs coopératives et mutualistes !

PRESENTATION DE L'ENTREPRISE ET DES SECTEURS D'ACTIVITE

Fondé en 1992, Business & Decision est un groupe international spécialisé dans le conseil et l'intégration de systèmes. Business & Decision est spécialiste, reconnu mondialement, de la Business Intelligence (BI)/Big Data, la Gestion de Relation Client (CRM) et du Digital. Business & Decision est présent dans 15 pays et 4 continents. Business & Decision n'est pas une SSII traditionnelle, c'est un mélange de société de conseil, d'agence digitale, de SSII, d'éditeur de logiciel et d'incubateur de start-up. Il en résulte une grande diversité de profils qui cohabitent harmonieusement pour servir des clients prestigieux autour des technologies et de l'innovation. L'innovation est au coeur de notre ADN, tout comme l'international et la création de valeur métier.

LES INTERVENANTS DU FORUM ENSAI 2016

Elise DESLOGES : Responsable Ressources Humaines
Fabrice BILLARD : Manager Conseil & Expertise

PROFILS RECHERCHES A L'ENSAI

En cours d'obtention d'un diplôme Bac + 4/+5, vous recherchez un stage de fin d'études d'une durée de 5 mois minimum ou un contrat d'apprentissage ou de professionnalisation.

Vous êtes sérieux(se), humble, passionné(e) de nouvelles technologies, doté(e) d'un bon relationnel et souhaitez devenir un(e) consultant(e) Junior performant(e) en Business Intelligence, rejoignez-nous ! Ces offres sont accessibles aux personnes handicapées.

DEBOUCHES

Chaque année, nous accueillons plus de 120 étudiants pour des périodes de stage de 5 mois minimum, d'apprentissage et de contrats de professionnalisation.

Ces périodes nous permettent de connaître, former, préparer, accompagner, intégrer les étudiants dans nos équipes afin de définir avec eux une trajectoire qui nous amène à transformer ces périodes de formation-intégration en pré-embauche vers des CDI. 2/7

Ces opportunités sont possibles à Paris, Lyon, Grenoble, Marseille, Toulouse, Bordeaux, Niort, Nantes, Tours, Lille et Amiens.

PERSPECTIVES A L'ETRANGER

Peu d'opportunités

CONTACT RECRUTEMENT ET STAGES

Gaëlle MICHON : Gestionnaire des Ressources Humaines
Gaelle.michon@businessdecision.com

MESSAGE AUX ENSAIENS

Après une formation à nos métiers et à nos outils, vous intégrerez une équipe pour l'un de nos clients. Notre objectif est de vous offrir un stage complet où vous pourrez participer aux différentes phases de mise en oeuvre d'un projet : analyse fonctionnelle et technique, conception, développement, recette,...

PRESENTATION DE L'ENTREPRISE ET DES SECTEURS D'ACTIVITE

Les activités de l'Assurance Maladie sont portées par un réseau de plus de 150 organismes, implantés partout en France, piloté et coordonné par la Caisse Nationale de l'Assurance Maladie des Travailleurs Salariés (CNAMTS). **Avec 2 100 collaborateurs**, dont un tiers est décentralisé en région, cette tête de réseau définit les orientations, les principes et les objectifs visant à « soigner mieux en dépensant mieux ».

Définir et mettre en œuvre les politiques de gestion du risque santé en adéquation avec nos objectifs de réduction des dépenses, assurer la maîtrise médicalisée en optimisant le fonctionnement du système de soins et promouvoir des programmes d'éducation, d'information et de prévention : voilà les principales missions que nous exerçons au quotidien.

PROFILS RECHERCHES A L'ENSAI

Etudiants, jeunes ou anciens diplômés des filières suivantes : Génie statistique, Statistique et ingénierie des données et Ingénierie Statistique des Territoires et de la Santé

DEBOUCHES

Que ce soit au sein de la Direction dédiée à la conception de la politique de gestion du risque (au niveau des assurés et de l'offre de soins), que de la Direction dédiée à l'élaboration de la stratégie de la CNAMTS, les opportunités dans le domaine Statistique sont nombreuses.

PERSPECTIVES A L'ETRANGER

La CNAMTS est présente sur le territoire national uniquement.

MESSAGE AUX ENSAIENS

3 bonnes raisons de nous rejoindre :

- **Prendre part à des projets d'envergure** au champ d'action unique, puisqu'ils contribuent à assurer la santé de nos assurés en métropole et dans les DOM,
- **Travailler sur les plus importantes bases de données** informationnelles en santé européennes, avec un système d'information en perpétuel développement,
- **Etre au coeur de la stratégie de l'Assurance Maladie**, en réalisant des études statistiques, en effectuant des préconisations, et en développant une vision prospective du système de soins dans l'optique de proposer de nouveaux services et offres de soins.

PRESENTATION DE L'ENTREPRISE ET DES SECTEURS D'ACTIVITE

Capgemini Consulting est la marque de conseil en stratégie et transformation digitale du groupe Capgemini. Leader dans la transformation des entreprises et des organisations, Capgemini Consulting aide ses clients à concevoir et mettre en œuvre des stratégies innovantes au service de leur croissance et de leur compétitivité. Les 3 000 consultants de Capgemini Consulting travaillent avec des entreprises et des organisations de premier plan pour les aider à relever ces défis en menant à bien leur transformation numérique.

LES INTERVENANTS DU FORUM ENSAI 2016

Cédric LE QUILLIEC – Lead Data Scientist – ENSAI 2009
Christian NOUMSI – Certified Data Scientist – ENSAI 2014
Zied HAJ YAHIA – Stagiaire Data Scientist – ENSAI 2016
Nadia KHINACHE - Senior Recruitment Officer

PROFILS RECHERCHES A L'ENSAI

Candidat(e) entrepreneur et enthousiaste, bilingue anglais, vous êtes prêt(e) à mettre en œuvre votre ouverture d'esprit et votre capacité à travailler en équipe au service de nos clients.

Doté(e) d'une forte curiosité intellectuelle et d'une grande capacité d'adaptation, vous souhaitez intégrer un environnement professionnel motivant où vous valoriserez pleinement votre sens des résultats, vos qualités d'analyse et de mobilisation d'équipes.

- Vous avez des bases en termes d'apprentissage supervisé et non supervisé et vous avez un « sens » de la donnée
- Vous possédez des bases sous un langage de programmation statistique (R, Python, SAS, ...) et sous SQL
- Vous avez été en contact avec des technologies Big Data et NoSQL (Hive, Pig, Spark, MongoDB...)

Sans être nécessaires, les compétences suivantes seront appréciées :

- Vous êtes familier(ière) des techniques de text mining, de traitement d'images, ...
- Vous connaissez un logiciel / langage dédié à la Data Viz (Tableau, Spotfire, d3.js, ...)
- Vous avez réalisé de belles prestations lors de challenges sur Kaggle ou Datascience.net
- Vous avez complété votre formation sur des MOOC (Coursera, edX, ...)

DEBOUCHES

Les stages sont principalement proposés en pré-embauche en dernière année de cursus scolaire. Durée : 6 mois

PERSPECTIVES A L'ETRANGER

Pour nous rejoindre à l'international : www.capgeminiconsulting.com/careers/how-to-apply

CONTACT RECRUTEMENT ET STAGES

Pour nous rejoindre déposez votre candidature en ligne sur : www.fr.capgemini-consulting.com/carrieres

MESSAGE AUX ENSAIENS

Rejoindre Capgemini Consulting, c'est choisir un Cabinet de Stratégie et Transformation Digitale de référence Révélateur de Tous les Talents !

PRESENTATION DE L'ENTREPRISE ET DES SECTEURS D'ACTIVITE

Le Groupe AVISIA est un cabinet de conseil, d'intégration et de réalisation de projets autour de la data.

Il comprend trois offres :

- Une offre **Conseil & AMOA** qui accompagne les directions fonctionnelles et techniques
- Une offre **Décisionnel & Big Data** qui a pour but de concevoir et de mettre en œuvre les solutions techniques adaptées (administration de plateforme, migrations, Big Data, solutions métiers...)
- Une offre **Performance Analytique** qui aide à répondre aux besoins et attentes des utilisateurs métier (stratégie marketing relationnel, Web Analytics et Digital Marketing, Connaissance client, Programme de fidélisation, mise en place d'algorithmes de machine learning...)

Nos secteurs d'activité sont : Banque-Assurance / Télécom / Distribution / e-commerce / Média / Finance / Tourisme / Energie. **Pour en savoir plus :** www.groupe-avisia.fr

LES INTERVENANTS DU FORUM ENSAI 2016

Joëlle LAUTRÉ : Manager (Ancienne élève ENSAI, Promotion 2008 - Marketing)

Fabien MAHIEUX : Consultant (Ancien élève ENSAI, Promotion 2013 - Marketing)

PROFILS RECHERCHES A L'ENSAI

Nous recherchons des étudiants intéressés par le monde du Conseil et du service, issus des filières :

- Marketing Quantitatif et Revenue Management
- Statistique et ingénierie des données
- Génie Statistique

DEBOUCHES

Stages de pré-embauche (CDI) sur des postes de « Consultant Data Scientist » et « Consultant DataMining ». Intégration dans un processus de formation et de développement de vos compétences

PERSPECTIVES A L'ETRANGER

NON.

CONTACT RECRUTEMENT ET STAGES

Joëlle LAUTRÉ: jlautre@capmarket.fr

MESSAGE AUX ENSAIENS

Nos équipes sont composées à 30% d'anciens ENSAI, ce qui facilitera votre intégration, les échanges avec l'école ainsi que les sujets de stages attribués pour valider au mieux votre diplôme.

Si vous recherchez une entreprise à taille humaine, avec une vraie cohésion (activités, partage de connaissances, séminaires...), et proposant des missions intéressantes et variées, rencontrons nous !



PRESENTATION DE L'ENTREPRISE ET DES SECTEURS D'ACTIVITE

Deuxième distributeur mondial et premier en Europe, le groupe Carrefour emploie plus de 380 000 collaborateurs et plus de 115 000 en France. Présent dans 35 pays avec plus de 11 900 magasins, il a réalisé en 2014 un chiffre d'affaires sous enseignes de 100,5 milliards d'euros. Commerçant multilocal, multiformat et multicanal, Carrefour est le partenaire de la vie quotidienne. Il accueille chaque jour près de 12,5 millions de clients dans le monde, leur proposant un large choix de produits et de services au prix juste.

LES INTERVENANTS DU FORUM ENSAI 2016

- Jean Sébastien Letonnelier : chargé de recrutement
- Adeline Thiery : Statisticienne , ancienne ENSAI
- Mathilde Renoux : Manager Relations Ecoles
- Thomas Camajou : Responsable Data

PROFILS RECHERCHES A L'ENSAI

statistique et big data

DEBOUCHES

Statisticien, data scientist, data cruncher, etc

PERSPECTIVES A L'ETRANGER

70 VIE chaque année : Brésil, Argentine, Chine, Taiwan, Espagne, Italie, Pologne...

CONTACT RECRUTEMENT ET STAGES

www.recrute.carrefour.fr

MESSAGE AUX ENSAIENS

Au-delà de votre formation, nous recherchons avant tout des qualités telles que la curiosité intellectuelle, le travail en équipe ou encore l'esprit d'initiative.

Commissariat Général à l'Égalité des Territoires (CGET)



PRESENTATION DE L'ENTREPRISE ET DES SECTEURS D'ACTIVITE

Le Commissariat général à l'égalité des territoires (CGET) conseille et appuie le Gouvernement dans la conception et la mise en œuvre des politiques de lutte contre les inégalités territoriales et le développement des capacités des territoires. Rattaché au Premier ministre, il assure le suivi et la coordination interministérielle de ces politiques.

LES INTERVENANTS DU FORUM ENSAI 2016

Kim Antunez. Ancienne élève de l'Ensaï (promotion attachés 2014).

PROFILS RECHERCHES A L'ENSAI

Statisticiens, en particulier de la filière de troisième année axée sur les territoires.

DEBOUCHES

Statistique publique notamment, en lien avec les études et analyses territoriales.

PERSPECTIVES A L'ETRANGER

Non

CONTACT RECRUTEMENT ET STAGES

Brigitte Baccaini, sous-directrice de l'observation et des analyses statistiques (brigitte.baccaini@cget.gouv.fr)

Valérie Darriau, cheffe du bureau de l'observation des territoires en politique de la ville (valerie.darriau@cget.gouv.fr)

Benoît de Lapasse, chef du bureau de l'observation des territoires (benoit.de-lapasse@cget.gouv.fr)

MESSAGE AUX ENSAIENS

Les stages et postes qui correspondent au profil des étudiants de l'Ensaï sont principalement dans la sous-direction de l'observation et des analyses statistiques. Les activités y sont très diversifiées : connaissance des indicateurs de la statistique publique, méthodes d'analyse statistique (sondage, économétrie) et géographique (SIG, analyse spatiale) et suivi de projets font partie du quotidien des agents de la sous-direction. La convention que nous avons avec l'Ensaï nous permet d'accueillir à Paris, régulièrement et avec grand plaisir, des étudiants en stage de troisième année.

PRESENTATION DE L'ENTREPRISE ET DES SECTEURS D'ACTIVITE

ClaraVista est un cabinet de conseil en Stratégie Marketing spécialisé dans l'innovation data et digitale. Depuis sa création, ClaraVista mêle compétences pointues Data et Marketing pour aider les entreprises à faire des choix stratégiques clés et affiner leurs dispositifs relationnels.

Nous sommes en mesure d'accompagner nos clients sur toutes les étapes de leur transformation : de la réflexion amont à la mise en place concrète de dispositifs Marketing de nouvelle génération. Pour y parvenir, ClaraVista met en œuvre des approches data très variées et innovantes.

Enfin, dans le but d'exploiter au maximum les nouveaux filons que permet l'utilisation des Big Data, ClaraVista développe également une plateforme de machine learning sur une architecture cloud basée sur ces technologies (Spark, Hadoop, HBASE).

Chez ClaraVista, nous sommes convaincus que la diversité des profils est une vraie source de richesse. Les missions sont réalisées par des équipes mixtes regroupant des profils très différents pour tirer parti de leur complémentarité. L'élaboration de la solution est réalisée en commun, dans les locaux de ClaraVista lors de réunions de travail réunissant tous les intervenants du projet.

ClaraVista travaille depuis sa création avec des entreprises leaders dans différents secteurs : luxe, distribution, e-commerce, grande consommation, médias/télécommunications, services financiers (banque / assurance), services aux entreprises, ...

Cette diversité, de mission, d'approches statistiques, de profils, de secteurs permet à nos Data Scientists de progresser rapidement tant sur le plan statistique que sur le plan Marketing. Ils peuvent ainsi très rapidement prendre des responsabilités au sein de ClaraVista.

8 anciens ENSAI travaillent chez ClaraVista.

LES INTERVENANTS DU FORUM ENSAI 2016

Laura Cerutti, Data Scientist Senior ENSAI 2012

Julien Neveu, Data Scientist Senior ENSAI 2012

Jeanne Guionnet, Data Scientist Junior, ENSAI 2016

PROFILS RECHERCHES A L'ENSAI

Nous recherchons des stagiaires dans un but de recrutement chez ClaraVista.

Principalement des profils des filières Marketing, Génie Statistique, SID.

DEBOUCHES

L'organisation de ClaraVista permet une montée rapide en compétence et en responsabilité. Le parcours typique chez ClaraVista est le suivant :

Les 2 à 3 premières années : Data Scientist Junior. Le statisticien est suivi par un senior qui veille à sa formation et sa montée en compétence.

Ensuite, les 2 à 3 années suivantes : Data Scientist Senior, encadrement de juniors, structuration de l'approche statistique.

Puis, Manager Data : responsable de projets et d'équipes.

PERSPECTIVES A L'ETRANGER

Bien que nos clients soient souvent des entreprises internationales avec des bases de données dans différents pays, nos traitements sont actuellement effectués depuis la France.
Cependant ClaraVista a ouvert un bureau à New York et compte ouvrir un bureau à Singapour en 2017.

CONTACT RECRUTEMENT ET STAGES

Jacky CUOGO, Associé en charge du pôle Data et IT, j.cuogo@claravista.fr (CV + lettre de motivation).

MESSAGE AUX ENSAIENS

ClaraVista permet, dans une ambiance conviviale, de monter en compétence dans des domaines très variés des data et du Marketing.
N'hésitez pas à prendre contact (lors du forum ou ensuite) avec les anciens ENSAIENS qui travaillent chez ClaraVista et qui seront ravis de vous parler de leur expérience chez nous.
Nous vous souhaitons à tous un bon forum.

PRESENTATION DE L'ENTREPRISE ET DES SECTEURS D'ACTIVITE

Le groupe Crédit Agricole est le **leader de la banque universelle de proximité** en France et l'un des tout premiers acteurs bancaires en Europe. Fort de ses fondements coopératifs et mutualistes, le groupe Crédit Agricole axe son développement sur une croissance équilibrée, au service de l'économie réelle et dans le respect des intérêts de ses 52 millions de clients et de ses **140 000 collaborateurs**. Présent dans **52 pays** à travers le monde, le Groupe accompagne les projets de ses clients dans tous les métiers de la banque de proximité et des métiers spécialisés qui lui sont associés : gestion d'actifs, assurances, banque privée, banque de financement et d'investissement...

Toutes nos offres sont sur www.groupecreditagricole.jobs.

LES INTERVENANTS DU FORUM ENSAI 2016

Étienne DEMDAMI – LCL – Ingénieur études statistiques et actuariat

Camille CAZAURANG – CASA – RH

Sara SEBTI – CACIB – Risk and permanent control

Aurélia LAUBY – LCL – Inspection générale

Alexis LECONTE

PROFILS RECHERCHES A L'ENSAI

- Gestion des risques et Ingénierie financière, pour les futurs gestionnaires du risque au sein des organismes financiers.
- Statistique et ingénierie des données, pour exploiter et modéliser l'information issue d'importantes bases de données.
- Big Data
- Marketing quantitatif et revenue management,

PERSPECTIVES A L'ETRANGER

Nous proposons des stages et des CDI à l'international ainsi que des expatriations et des missions d'expertises. Le Groupe propose également 200 missions en VIE à pourvoir chaque année, sur les cinq continents, dans les métiers de la banque de financement et d'investissement, de la gestion d'actifs, de la banque privée, de la banque dépositaire, de la banque de proximité à l'international,...

CONTACT RECRUTEMENT ET STAGES

Au cours de ce forum, vous pourrez rencontrer des opérationnels et des responsables RH de différentes entités du Groupe qui témoigneront de leurs métiers et pourront vous renseigner sur les postes et stages à pourvoir ainsi que sur votre future carrière.

MESSAGE AUX ENSAIENS

Vous avez envie d'intégrer un Groupe en pleine transformation alliant innovation, responsabilités et valeurs humaines. Venez découvrir les différentes offres que le Groupe vous propose et rencontrer opérationnels et responsables RH de différentes entités du Groupe qui témoigneront de leurs métiers et pourront vous renseigner sur votre future carrière.

Postulez sur notre site www.groupecreditagricole.jobs depuis desktop, mobile ou tablette ! Accédez aux milliers d'offres d'emploi du groupe Crédit Agricole et créez vos propres alertes personnalisées.

PRESENTATION DE L'ENTREPRISE ET DES SECTEURS D'ACTIVITE

Acteur majeur de la bancassurance en France, le Crédit Mutuel Arkéa compte 3,6 millions de sociétaires-clients et totalise 110 milliards d'euros de total de bilan. Mais au-delà des chiffres, le Groupe est avant tout un réseau de caisses locales, d'agences, de centres d'affaires et de décision, qui offrent de nombreuses opportunités professionnelles.

Présent sur l'ensemble du territoire métropolitain – en Belgique et au Luxembourg, le Crédit Mutuel Arkéa (CMA) accompagne ses clients dans toute l'Europe. Fidèle à son modèle de banque territoriale de proximité, au service de l'économie réelle, le CMA réunit des entités reconnues telles que le Crédit Mutuel de Bretagne, le Crédit Mutuel du Sud-Ouest, le Crédit Mutuel Massif Central ainsi qu'une vingtaine de filiales spécialisées (Fortuneo, Monext, Leetchi...).

Autant d'opportunités pour ceux qui désirent rejoindre le secteur de la banqueassurance. « Avec l'émergence de nouveaux modèles économiques et la révolution numérique qui bouleverse les modes de consommation, les métiers de la banque et de l'assurance sont à réinventer. C'est tout l'enjeu du projet d'entreprise Arkéa 2020, qui vise à renforcer la vocation originelle du Crédit Mutuel Arkéa, à savoir accompagner et financer l'économie réelle, tout en valorisant l'ouverture et l'agilité du groupe face aux mutations de son environnement », explique Marc GOSSELIN, Directeur des Ressources Humaines du Groupe.

LES INTERVENANTS DU FORUM ENSAI 2016

Chrystèle LE COZ : recrutement et mobilité Crédit Mutuel Arkea

Laetitia DEPARTOUT : responsable du service statistiques à la Direction des risques du Crédit Mutuel Arkea

Lore LE PABIC : ancienne élève de l'ENSAI diplômée en 2013, Chargée d'études au sein du service statistiques à la Direction des risques du Crédit Mutuel Arkea

Marie SALMERON-BOURGES : responsable du service marketing analytique et Datalab à la Direction Marketing du Crédit Mutuel Arkea

PROFILS RECHERCHES A L'ENSAI

Gestion des risques et ingénierie financière

Statistique et ingénierie des données

DEBOUCHES

Au sein des services centraux, à la Direction :

- des Risques,
- du Marketing,
- de l'Inspection Générale et du Contrôle Périodique
- de la Gestion de bilan

ou dans les différentes filiales du Groupe.

CONTACT RECRUTEMENT ET STAGES

Nos annonces sont disponibles sur le site internet : www.recrutement.arkea.com

MESSAGE AUX ENSAIENS

Le Crédit Mutuel Arkéa recrute : « et si en cherchant simplement un stage ou un emploi, vous vous trouviez un avenir ! »

PRESENTATION DE L'ENTREPRISE ET DES SECTEURS D'ACTIVITE

Deloitte fournit des services professionnels dans les domaines de l'audit, du risk services, de la fiscalité, du consulting et du financial advisory à ses clients des secteurs public et privé, quel que soit leur domaine d'activité. Fort d'un réseau de firmes membres dans plus de 150 pays, Deloitte allie des compétences de niveau international à un service de grande qualité afin d'aider ses clients à répondre à leurs enjeux les plus complexes. Nos 225 000 professionnels sont animés par un même objectif, faire de Deloitte la référence en matière d'excellence de service.

En France, Deloitte mobilise un ensemble de compétences diversifiées pour répondre aux enjeux de ses clients, de toutes tailles et de tous secteurs des grandes entreprises multinationales aux microentreprises locales, en passant par les entreprises moyennes. Fort de l'expertise de ses 9 400 collaborateurs et associés, Deloitte en France est un acteur de référence en audit, risk services, consulting, financial advisory, juridique & fiscal et expertise comptable, dans le cadre d'une offre pluridisciplinaire et de principes d'action en phase avec les exigences de notre environnement.

LES INTERVENANTS DU FORUM ENSAI 2016

Cindy GETA, Chargée d'affaires, Financial Advisory FSI & Real instate Advisory
Alexandre JOULIE
Taieb BADIS

PROFILS RECHERCHES A L'ENSAI

Notre dynamique se nourrit de la diversité de nos profils : débutants, expérimentés, stagiaires, pour l'Audit, le Risk Services, le Consulting, et le Financial Advisory. Vous êtes rigoureux, réactif, et avez le sens du contact. Vous partagez avec nous les valeurs d'éthique, d'engagement et d'excellence.

DEBOUCHES

Nous proposons des stages de 3 à 6 mois dans nos différents métiers : Audit & Risk Services, Consulting et Financial Advisory, et dans l'un de nos bureaux.

Audit : de octobre à mars (6 mois) ou de janvier à mars (3 mois).

Consulting, Risk Services et Financial Advisory : tout au long de l'année (6 mois minimum).

1 300 recrutements en CDI, parmi lesquels 700 sont destinés aux jeunes diplômés.

500 stagiaires en 2015-2016.

Pour connaître le détail de nos offres, connectez-vous sur www.deloitterecrute.fr

AUDIT :

Notre principale mission consiste à accompagner nos clients dans la fiabilisation et l'amélioration de l'information financière. En France, près de 2 000 auditeurs travaillent au sein d'un réseau mondial de 66 500 professionnels présents dans plus de 150 pays.

RISK SERVICES :

Nous accompagnons nos clients dans l'identification, la prévention et la réduction des risques dans les domaines financier, informatique, environnemental ou de la cybersécurité. Plus de 600 collaborateurs travaillent en France, en étroite collaboration avec plus de 17 000 professionnels dans plus de 150 pays.

CONSULTING :

Nous accompagnons les organisations publiques et privées dans leurs projets de transformation et leur recherche de la performance : définition et mise en place des dispositifs de gouvernance, de pilotage de la performance, aide à la conception et à la mise en œuvre des processus et des systèmes d'information au service de la stratégie et conduite du changement. 500 consultants travaillent en France au sein d'un réseau mondial de 52 000 collaborateurs.

FINANCIAL ADVISORY :

Nous accompagnons les entreprises dans leurs opérations de développement ou de restructuration et sécurisons leurs mutations – alliance stratégique, acquisition, cession, évaluation, financement, restructuration, difficultés financières et fraudes – avec pour objectif la création de valeur. En France, 300 collaborateurs travaillent au sein d'un réseau mondial Financial Advisory de 11 000 experts.

PERSPECTIVES A L'ETRANGER

Monde : un réseau mondial implanté dans plus de 150 pays.

France : 220 bureaux dont 19 bureaux principaux : Albi, Bordeaux, Cannes, Cognac, Grenoble, Lille, Lyon, Marseille, Monaco, Montpellier, Nancy, Nantes, Neuilly, Perpignan, Rennes, Rouen, Strasbourg, Toulouse et Tours.

CONTACT RECRUTEMENT ET STAGES

Helena Salinas, Chargée de Relations Ecoles

Hesalinas@deloitte.fr

Tel : 01 40 88 25 49

MESSAGE AUX ENSAIENS

Venez nous rencontrer afin de comprendre l'organisation de nos métiers. Chez Deloitte, vous aurez la possibilité de bâtir votre capital professionnel et personnel. A tous les stades de votre parcours, vous aurez les moyens de mettre en œuvre vos ambitions : formation, mobilité, environnement de travail, trajectoire adaptée aux choix de vie de chacun... En nous rejoignant, vous pourrez vous constituer un solide bagage professionnel et fonction de votre potentiel et de vos aspirations

PRESENTATION DE L'ENTREPRISE ET DES SECTEURS D'ACTIVITE

Depuis sa création, Ekimetrics a développé une offre de conseil en stratégie s'appuyant sur des méthodes statistiques et analytiques innovantes.

La double expertise Business et Statistique nous rend unique sur un marché où la donnée est traditionnellement traitée selon une approche outil et peu stratégique.

L'émergence des Big Data et des questions de ROI dans les entreprises rendent essentielle une telle approche. Nous recherchons des profils scientifiques avec une vraie curiosité intellectuelle pour les questions métiers et marketing notamment. Notre politique RH s'appuie sur la croyance qu'expertises métier et statistique sont indissociables et nous développons pour cela une vraie culture de la formation et du partage des connaissances en interne.

Le métier de Data Scientist est un métier d'avenir et nous investissons pour être un acteur majeur du marché, y compris à l'international avec l'ouverture de nouveaux bureaux à Londres en 2013, à New York en 2014 et à Hong-Kong en 2015.

Si vous recherchez un métier dans lequel vous pourrez mettre en pratique vos connaissances scientifiques dans un secteur très opérationnel, n'hésitez pas à venir nous voir.

LES INTERVENANTS DU FORUM ENSAI 2016

Laurent OLIVER – Consultant (ancien de l'ENSAI)

Antoine THORIN – Consultant BI

Yasmine GUEHO – Manager

PROFILS RECHERCHES A L'ENSAI

Nous recherchons des étudiants avec un solide bagage technique mais qui cherchent à orienter leur carrière dans les métiers du conseil, donc avec une vraie appétence au contact client, au travail en équipe, à la formulation de problématiques business et à leur traitement par des approches de modélisation.

Nous avons aussi déployé deux pôles en interne plus centrés sur les problématiques de BI et Big Data et sur tout ce qui tourne autour de développement d'outils et d'API pour nos clients. Des profils formés sur ces problématiques nous intéressent aussi.

DEBOUCHES

Consultant Data Science en stratégie marketing ou opérationnelle

Consultant Data Engineering (business intelligence et Big Data)

Consultant Product Engineering (visualization des données)

Consultant Data Science Machine Learning

PERSPECTIVES A L'ETRANGER

Aujourd'hui 80% de nos consultants sont basés sur Paris, mais nous avons des bureaux à l'étranger (US, UK, HK) qui accueillent régulièrement des consultants français avides de mobilité internationale.

CONTACT RECRUTEMENT ET STAGES

hr@ekimetrics.com

PRESENTATION DE L'ENTREPRISE ET DES SECTEURS D'ACTIVITE

emnos est un cabinet de Conseil spécialisé dans la connaissance clients dans le secteur de la grande distribution.

Notre mission : Accompagner les distributeurs et les industriels de la grande consommation dans l'exploitation efficace des données clients pour améliorer la prise de décisions marketing et commerciales et accélérer le développement des ventes.

emnos rassemble une équipe de consultants et de statisticiens dans une atmosphère stimulante, collaborative et innovante.

Nous accompagnons depuis plus de 10 ans les leaders de la grande distribution : Carrefour, Auchan, Franprix et leurs principaux fournisseurs : Nestlé, P&G, L'Oréal, Kellogg's, Unilever, Coca-Cola, Heineken, Sodebo, Bacardi, Pepsico, ...

Filiale du groupe American Express, emnos est implanté à Munich, Londres, Paris, Madrid et Chicago.

Pourquoi nous rejoindre ?

- Profitez du dynamisme et de la flexibilité de notre organisation pour exprimer le meilleur de vous-même.
- Développez vos connaissances du monde de la grande distribution et de ses enjeux.
- Formulez des recommandations stratégiques et apprenez à gérer une relation client.

LES INTERVENANTS DU FORUM ENSAI 2016

- Elisa SCHMITT - Analyste Junior - diplômée de l'ENSAI en 2014
- Thomas BOULLIUNG - Analyste

PROFILS RECHERCHES A L'ENSAI

Votre stage

Venez faire vos premiers pas dans le Data Marketing en rejoignant notre équipe d'analystes en France (une quinzaine de collaborateurs tous statisticiens de formation) ! Nous recherchons **un(e) Stagiaire Chargé(e) d'études statistiques**.

Dans l'univers de la Grande Distribution, vous travaillerez à partir des bases de données des cartes de fidélité afin de répondre à des problématiques Marketing ou Commerciales.

Ces études ont pour objectif d'améliorer et valoriser la connaissance client pour nos Partenaires à des fins stratégiques et / ou opérationnelles.

Dans le cadre de votre mission de stage vous serez amené(e) à :

- Extraire et vérifier la pertinence des données
- Utiliser et développer les méthodes statistiques appropriées afin de répondre le plus efficacement possible à la problématique (Statistiques Descriptives, Analyses de Données, Segmentations, Modèles prédictifs...)
- Interpréter et présenter les analyses
- Collaborer avec les autres analystes du service et les équipes de consultants
- Contribuer à l'amélioration d'outils d'aide à la décision existants.

Profil

Etudiants en Master 1 ou 2 en statistiques (ENSAE, ENSAI, ISUP, ...), vous maîtrisez des techniques statistiques (principalement Analyse de Données) et le logiciel SAS.

Doté(e) d'un réel esprit d'équipe, vous faites preuve de rigueur et d'autonomie dans votre travail.

Un bon niveau d'anglais est un plus.

Ce stage d'une durée idéalement de 6 mois basé à Paris, est à pourvoir en avril 2016.

Votre Rémunération

Indemnités de stage jusqu'à 1500€ (selon profil) + Remboursement 50% du titre de transport + Tickets restaurant +1 jour de RTT par mois

DEBOUCHES

Possibilité d'embauche après le stage.

PERSPECTIVES A L'ETRANGER

emnos est présent en France, Espagne, UK, US et Allemagne et facilite la mobilité interne

CONTACT RECRUTEMENT ET STAGES

Intéressé(e)? Envoyez-nous votre CV et lettre de motivation par mail à l'attention de :

Floriane FILIPIAK

Responsable des Ressources Humaines

e-mail : recrutement@emnos.com

MESSAGE AUX ENSAIENS

Rejoignez une équipe de data scientists aux expériences riches et différentes. Confrontez-vous au quotidien aux challenges du big data sur des données réelles et concrètes. Nous sommes tous des consommateurs, nous fréquentons tous des grandes surfaces, venez découvrir comment ça se passe de l'intérieur !

ENGIE



PRESENTATION DE L'ENTREPRISE ET DES SECTEURS D'ACTIVITE

ENGIE c'est 155000 collaborateurs dans 70 pays avec 70 milliards d'euros de chiffres d'affaires en 2015.

Les principales activités d'ENGIE sont la production d'électricité, les services à l'énergie, et les activités liées au gaz naturel (production, transport, distribution, stockage, GNL).

Au sein d'ENGIE, ENGIE LAB CRIGEN (Centre de Recherche & Innovation sur le Gaz et les Energies Nouvelles), 345 personnes, est au service de l'ensemble des métiers du Groupe. Les principaux domaines d'activités sont : l'amélioration de la performance opérationnelle, le développement de solutions énergétiques innovantes à faible empreinte carbone, l'intégration des nouvelles technologies.

LES INTERVENANTS DU FORUM ENSAI 2016

Guillaume ARBOD, Ingénieur de recherche Data Analytics – Big Data

PROFILS RECHERCHES A L'ENSAI

Filière Génie Statistique

DEBOUCHES

Au sein d'ENGIE LAB CRIGEN, plusieurs sujets de stages en statistiques sont envisagés pour 2017.

PERSPECTIVES A L'ETRANGER

ENGIE est présent dans 70 pays. ENGIE LAB CRIGEN est localisé à Saint-Denis.

CONTACT RECRUTEMENT ET STAGES

Guillaume ARBOD, guillaume.arbod@engie.com, pour un contact ENGIE LAB CRIGEN en statistique concernant les offres de stage.

Toute candidature à une embauche doit débuter par une soumission de la candidature sur le site Internet d'ENGIE.

MESSAGE AUX ENSAIENS

Les problématiques métiers auxquelles les statisticiens d'ENGIE LAB CRIGEN sont confrontés sont très variées, et se renouvellent régulièrement. La curiosité envers les problématiques métiers est indispensable afin d'apporter une réponse pertinente. L'outil statistique n'est pas une fin en soi mais un moyen mis à la disposition des métiers du Groupe.

PRESENTATION DE L'ENTREPRISE ET DES SECTEURS D'ACTIVITE

Equancy, créée il y a 14 ans, est une société internationale de conseil et d'innovation entièrement dédiée au marketing / communication, résultat d'une combinaison d'expertises de haut niveau pour répondre aux grands défis en constante mutation de nos clients :

- **CONSEIL MULTI-EXPERTISE MARKETING COM** : Stratégie Marketing, Stratégie Digitale, CRM, Stratégie Branding, Communication corporate, Media
- **SPÉCIALISTE SECTORIEL AUPRÈS DE GRANDES MARQUES** : Partenaire à la fois de grands groupes internationaux leaders sur leur marché (AXA, NISSAN, L'OREAL, DISNEYLAND PARIS, MICHELIN) comme de pure players e-commerce (LA REDOUTE, PHOTOBX, SARENZA....)
- **RÉSEAU DE SAVOIR** :
 - o Connaissance fine des tendances marchés et des consommateurs
 - o Bureaux internationaux dans des marchés dynamiques
 - o Equancy University, formation et enseignement à l'ENSAE, Science Po, Aix Marseille
- **EXPERT DATA** : Une équipe de 40 experts de la data depuis la stratégie jusqu'à la mise en œuvre et la mesure de la performance

Equancy en quelques chiffres : 175 collaborateurs, 19 nationalités, 25M€ de CA et 15% de croissance.

LES INTERVENANTS DU FORUM ENSAI 2016

- Marie Alvin – Senior Dataminer depuis Mars 2014 – Ancienne de l'ENSAI en Marketing Quantitatif et Gestion de la Relation Client (promo 2011)
- Anthony Berton – Junior dataminer depuis Juin 2015
- Kévin Tiercery

PROFILS RECHERCHES A L'ENSAI

Consultant datamining et/ou data scientist avec le profil suivant :

- Bonne maîtrise de l'anglais (écrit et parlé)
- De nature analytique, logique et méthodique
- Bon esprit d'initiative, capacité à travailler de manière autonome et dynamique
- Sens du service, aisance relationnelle
- Intérêt pour la data science et les algorithmes de machine learning
- La maîtrise de Python et la connaissance d'outils tels que Hadoop, Hive, Spark, Pig est un plus

DEBOUCHES

Possibilité d'embauche en CDI à la fin du stage

PERSPECTIVES A L'ETRANGER

Pas pour le moment

CONTACT RECRUTEMENT ET STAGES

Envoyez votre candidature par mail (CV + Lettre de Motivation) à recrutement-stage-marketing@equancy.com en précisant en objet : « Stage H/F - Consultant Datamining/Datascience »

MESSAGE AUX ENSAIENS

Venir faire votre stage chez Equancy est l'occasion pour vous de rejoindre une entreprise dynamique, jeune, innovante, de travailler pour des clients aux domaines d'activité variés et d'être pleinement impliqué dans les missions au même titre que les autres consultants

PRESENTATION DE L'ENTREPRISE ET DES SECTEURS D'ACTIVITE

Créé en 2004, Equinox Cognizant a mené en 2014 plus de 250 projets dans le monde de la banque, de la finance et de l'assurance. L'ambition d'Equinox est d'être un tiers expert et de confiance, reconnu pour la qualité de ses prestations et son engagement auprès des établissements financiers. La diversité des profils de ses associés et leur dynamisme font d'Equinox un cabinet convivial et expert.

LES INTERVENANTS DU FORUM ENSAI 2016

Guillaume ANDRIEU – Directeur - 01 53 43 02 82

Abdallah EL MALAKI – Associé - 01 53 43 06 43

PROFILS RECHERCHES A L'ENSAI

Equinox-Cognizant a mis en place, et continue de développer, une équipe pluridisciplinaire (auditeurs, opérationnels, consultants, actuaires...) disposant de connaissances approfondies du secteur de la banque et de l'assurance, de ses processus et fonctions, afin de dénoter d'une véritable spécialisation.

DEBOUCHES

Les pratiques Banque / Finance / Assurance d'Equinox-Cognizant a vocation à développer et à fournir des prestations de conseil à destination des compagnies d'assurances, des institutions bancaires et de prévoyance ainsi que des grands groupes financiers sur l'ensemble de leurs projets stratégiques, d'organisation et de management en s'appuyant sur des compétences et expertises métier pointues.

PERSPECTIVES A L'ETRANGER

Faisant partie d'un grand groupe international, Equinox-Cognizant propose des évolutions variées, notamment sur des profils mais aussi des territoires différents.

CONTACT RECRUTEMENT ET STAGES

Profils juniors : Audrey Mannevy (Audrey.Mannevy@Cognizant.com)

Profils seniors : Adrien Lafare (Adrien.Lafare@Cognizant.com)

MESSAGE AUX ENSAIENS

Outre la pertinence de leur expertise, les équipes d'Equinox savent faire preuve d'audace, afin de proposer des solutions innovantes, de curiosité – indispensable pour faire un travail de veille efficace – et de convivialité.

PRESENTATION DE L'ENTREPRISE ET DES SECTEURS D'ACTIVITE

Le Groupe Estia est un acteur majeur de la data intelligence qui rassemble des statisticiens, des Data Scientists, des experts du décisionnel et des experts fonctionnels, autour d'une même passion: **le management et la valorisation de l'information au service des directions métiers**. Cette offre se caractérise par une forte expertise fonctionnelle et se décline en trois lignes de métier : **Estiafinancial.services**, expert du management des données risques & de l'alignement réglementaire des dispositifs analytiques, **EstiaMarketing.services**, spécialiste du datamining et de la gestion de la relation client, **Estia.data.science** qui opère sur les chantiers de datascience (données massives, analyse textuelle, algorithmes innovants, ...). Le Groupe Estia délivre des prestations de conseil, de technologie et de marketing services autour de ce cœur de métier. Créé en 2010, le Groupe se développe rapidement et accompagne actuellement plus de 30 clients grands comptes en Europe et en Amérique du Nord et emploie plus de 85 experts.

Les Intervenants du Forum ENSAI 2016

Mme Eve MAXAUD, Etudiant ENSAI 2014/2015, filière Statistique et Ingénierie des Données

Mme Audrey LEMOINE, DRH du Groupe Estia

Mme Rhita BELGNAOUI, Chargée de projet RH du Groupe Estia

PROFILS RECHERCHES A L'ENSAI & DEBOUCHES CDI - FRANCE & CANADA

- Chargé(e)s d'études statistiques Risque
- Chargé(e)s d'études statistiques Marketing
- Chargé(e)s d'études statistiques Innovation
- Datascientists

CONTACT RECRUTEMENT & STAGES

www.groupe-estia.fr & Audrey Lemoine : audrey.lemoine@groupe-estia.fr

Message aux Ensaïens

PARTICIPER AU GRAND JEU-CONCOURS ET TENTER DE REMPORTEZ DES ENCEINTES JBL.



PRESENTATION DE L'ENTREPRISE ET DES SECTEURS D'ACTIVITE

« Turn Data into Business Value »

Fondée en 2008 par Boris Guérin et Fabien Jongenelen, Eulidia est un cabinet de conseil « pure player » de la data. Eulidia compte 50 « data Lovers » dans ses effectifs pour un Chiffre d'Affaires de 6M€ en 2015.

Nos missions couvrent tous les secteurs économiques. Nos consultants sont des partenaires des directions générales, des directions métiers, des data labs et des directions techniques pour rendre leurs organisations plus performantes par un usage éclairé de la Data Science & de la Business Intelligence.

« Mixing Business Intelligence & Data Science »

Nos prestations couvrent :

- La vision (pourquoi ? quels services ? quels engagements ? pour quels clients ?)
- L'organisation (qui fait quoi ? avec qui ? avec quoi ? combien ? quand ?)
- La transformation (comment le rendre opérationnel ?)
- L'innovation (comment le mettre en mouvement et assurer un apport de valeur durable ?)

LES INTERVENANTS DU FORUM ENSAI 2016

Boris Guérin (Président fondateur) et Cédric Jacques (Directeur Conseil)

PROFILS RECHERCHES A L'ENSAI

De futurs Data Scientist ou Data Analyst, actuellement en 3ème année de l'ENSAI au sein des filières :

- Statistique & ingénierie des données,
- Marketing quantitatif et revenue management,
- Gestion des risques et ingénierie financière.

DEBOUCHES

Data Scientist, Data Analyst, Data Miner, BI Consultant, Architecte Data.

PERSPECTIVES A L'ETRANGER

Nos missions sont basées chez nos clients en région parisienne, ou sur notre data desk au 20 rue Thérèse, PARIS 1^{er}.

Selon opportunités sur missions, vous pouvez intervenir dans un contexte international avec déplacements ou non à l'étranger.

CONTACT RECRUTEMENT ET STAGES

E-mail : drh@eulidia.com

Tél : 01 53 21 86 30

Adresse : Eulidia, 20 Rue Thérèse, Paris 1^{er}.

MESSAGE AUX ENSAIENS

Structure à taille humaine avec un management proche de nos consultants, nous sommes organisés autour de squad « offre », « méthode » ou « technologies » qui capitalisent & forment sur nos pratiques et vous permettent d'exprimer pleinement votre potentiel. Plus qu'une place dans le palmarès Great Place to Work, notre état d'esprit & nos bureaux au cœur de Paris en font un « Great place to live ». <http://www.eulidia.com>

PRESENTATION DE L'ENTREPRISE ET DES SECTEURS D'ACTIVITE

Acteur mondial de référence dans le traitement de l'information, le Groupe Experian plc fournit des données et des outils d'analyse à des clients présents dans plus de 90 pays afin de cibler les offres marketing, gérer le risque crédit, de prévenir la fraude, ou encore automatiser la prise de décision.

Depuis 1990, les équipes d'Experian France, composées de 250 collaborateurs, accompagnent les clients dans l'optimisation de leur développement commercial et la pérennisation de leur relation client dans les domaines des services marketing et de la gestion du risque.

LES INTERVENANTS DU FORUM ENSAI 2016

Lorraine Thiery, Data modeler CSDA, ancienne élève de l'ENSAI sortie en 2015

Cécile Le Jan, HR Business Partner, en charge du recrutement des stages et contrats d'alternance.

PROFILS RECHERCHES A L'ENSAI

Filières	Type de contrat	Qualités requises
Marketing Quantitatif et Revenue Management Génie Statistiques Gestion des Risques et Ingénierie Financière	Stage (2 ^{ème} Année ou fin d'étude) CDI (anciens élèves)	Esprit d'analyse et de synthèse Autonomie / sens de l'initiative / esprit d'équipe Qualités relationnelles et rédactionnelles Anglais Allemand

DEBOUCHES

Le consommateur est en pleine mutation et les moyens de dialoguer avec lui sont nombreux. Les équipes Analytics d'Experian Marketing Services étudient, modélisent et orientent les stratégies Marketing des enseignes. Comprendre les performances des campagnes email, analyser les parcours clients on et off line, étudier les réseaux de points de vente ou identifier les meilleurs prospects nécessitent des capacités d'analyse et de modélisation qui vous permettront d'appliquer vos connaissances dans une équipe en croissance.

Dans le domaine du risque, l'équipe Decision Analytics fait parler les données et combine expertises et solutions métiers pour aider les entreprises à évaluer et gérer le Risque de Crédit afin d'optimiser le développement commercial, améliorer la relation client et faire face aux contraintes réglementaires. A ce titre, vous pourrez mettre en oeuvre des méthodologies statistiques, permettant d'accompagner nos clients (Banques, Sociétés Financières, Opérateurs Télécommunications et Grande Distribution) sur l'ensemble de leurs problématiques.

PERSPECTIVES A L'ETRANGER

Les équipes Analytics Experian France travaillent régulièrement avec les autres pays de la région EMEA (Europe Middle East & Africa).

CONTACT RECRUTEMENT ET STAGES

- Paris : cecile.lejan@experian.com
- Lille : jennifer.dendievel@experian.com

MESSAGE AUX ENSAIENS

Vous travaillerez en étroite collaboration avec de véritables spécialistes du Crédit et du Marketing ; à travers des missions au sein de l'entreprise et/ou sur site chez nos clients. Votre rigueur, votre créativité, votre disponibilité et votre capacité d'analyse vous assureront de réelles perspectives d'évolution, en France et à l'international.

Venez rejoindre l'équipe au siège d'Experian en France situé à Paris La Défense (92).

PRESENTATION DE L'ENTREPRISE ET DES SECTEURS D'ACTIVITE

EY rassemble aujourd'hui 230 000 associés et collaborateurs à travers le monde, dans plus de 150 pays. Grâce à ce réseau, dont le niveau d'intégration et l'ampleur internationale sont gages d'une même excellence partout dans le monde, EY renforce sa position de leader mondial de l'Audit, du Conseil, des Transactions, de la Fiscalité et du Droit. Notre expertise et la qualité de nos services contribuent à créer les conditions de la confiance dans l'économie et les marchés financiers. Nous faisons grandir des leaders afin, qu'ensemble, ils accompagnent les organisations vers une croissance pérenne. Et notre engagement envers nos équipes commence avec cette promesse : quel que soit votre parcours avec nous, l'expérience EY dure toute une vie.

L'activité de conseil en actuariat d'EY regroupe plus de 75 professionnels Ingénieurs, en France, capitalisant un savoir-faire de haut niveau dans les domaines suivants : Assurance vie et dommage, retraites, prévoyance santé et Economie et Statistiques

LES INTERVENANTS DU FORUM ENSAI 2016

Rim Tabet Aoul : Manager
Tanou Kaba : Senior Consultant
Guillaume Guérin

PROFILS RECHERCHES A L'ENSAI

Diplômés de l'ENSAI, nous recherchons des personnes rigoureux(es), intuitif(ves), pédagogues, pragmatiques, et ayant des qualités relationnelles et le sens du service client.

Bonne connaissance de l'anglais

Bonne connaissance des outils informatiques (VBA, R, SAS, SPSS, ...)

DEBOUCHES

Césure 2^{ème} année, Stage de fin d'étude, débutant CDI.

A Nantes (activité Retraite – prévoyance) ou à Paris (activité Economie et Statistiques)

PERSPECTIVES A L'ETRANGER

Mobilité possible pour des missions dès la 3^{ème} année, pour une plus longue durée dès la 5^{ème} année.

CONTACT RECRUTEMENT ET STAGES

www.ey.com/fr/carrieres

MESSAGE AUX ENSAIENS

En rejoignant EY, vous êtes assurés d'avoir une carrière passionnante. Vivez l'expérience EY !

Soyez curieux ! N'hésitez pas à visiter notre site Carrières France : www.ey.com/fr/carrieres et notre page Facebook : www.facebook.com/EYFranceCarrieres.

Vous pouvez également interroger nos collaborateurs, assister à nos présentations et venir nous rencontrer lors du forum.

PRESENTATION DE L'ENTREPRISE ET DES SECTEURS D'ACTIVITE

La Fnac est un acteur majeur de la distribution de biens culturels, de loisirs et de technologies en France (via plus de 120 magasins, le site www.fnac.com et son application mobile) et à l'étranger (plus de 70 magasins en Espagne, Portugal, Brésil, Belgique, Suisse et Maroc).

En 2015, le Groupe Fnac a réalisé un chiffre d'affaire de 3.9 Mds d'euros, et le site www.fnac.com se classe comme le 3^{ème} site de e-commerce en France avec plus de 9 millions de visiteurs uniques par mois.

Le stage se déroulera au sein de l'équipe Connaissance clients. Cette équipe regroupe des chargés d'études, business-analyst et web-analyst.

LES INTERVENANTS DU FORUM ENSAI 2016

Séverine CLAUDE (responsable connaissance clients)

Jean-Loup ROBERT (chargé d'études, promotion 2011)

PROFILS RECHERCHES A L'ENSAI

Vous avez une forte sensibilité marketing et un intérêt pour le secteur *retail*.

Vous souhaitez travailler dans un environnement dynamique à forte volumétrie de données, vous êtes à l'aise avec le langage SQL, les logiciels SAS et SPSS Modeler, et vous désirez mettre en application vos connaissances dans le domaine des études quantitatives marketing.

Qualités recherchées : curiosité, rigueur, autonomie, dynamisme et esprit de synthèse.

Nous recherchons un stagiaire 3A de la filière Marketing.

DEBOUCHES

A ce jour, il n'y a pas de perspective d'emploi mais les choses peuvent changer d'ici quelques mois.

CONTACT RECRUTEMENT ET STAGES

Severine.claude@fnac.com

Jean-loup.robert@fnac.com

MESSAGE AUX ENSAIENS

N'hésitez pas à venir nous voir pour nous poser des questions. Nous vous répondrons avec plaisir. Nous pourrions vous présenter le/les différents sujets de stage ainsi que notre travail au quotidien. Nous vous attendons ! ☺

PRESENTATION DE L'ENTREPRISE ET DES SECTEURS D'ACTIVITE

Gustave Roussy (www.gustaveroussy.fr) est le premier Centre de Lutte Contre le Cancer en Europe. Rattaché à la Direction de la recherche clinique, le Service de Biostatistique et d'Epidémiologie a pour mission principale de gérer les essais cliniques (phase I/II/III) promus par Gustave Roussy, du protocole à la publication. Les autres thématiques de recherche sont :

- la recherche méthodologique en biostatistique au sein de l'équipe Oncostat (Centre de recherche en Epidémiologie et Santé des Populations - INSERM U1018)
- les méta-analyses
- l'épidémiologie des cancers
- l'économie de la santé.

LES INTERVENANTS DU FORUM ENSAI 2016

Béranger Lueza : Economiste de la Santé/Biostatisticien. Ancien élève de l'ENSAI (promotion 2011)

PROFILS RECHERCHES A L'ENSAI

- Statistique pour les sciences de la vie
- Ingénierie statistique des territoires et de la santé

DEBOUCHES

Nous serons ravis de recevoir votre candidature pour un poste de biostatisticien ou d'économiste de la santé lorsque vous serez diplômé(e) de l'ENSAI.

PERSPECTIVES A L'ETRANGER

Gustave Roussy est un des leaders de la recherche en cancérologie dans le monde et a ainsi tissé de nombreux partenariats. Nous collaborons avec plusieurs universités et instituts : MD Anderson (USA), Université d'Oxford (Angleterre), Université de Maastricht (Pays-Bas), Ecole Polytechnique de Milan (Italie).

CONTACT RECRUTEMENT ET STAGES

N'hésitez pas à envoyer vos candidatures à l'adresse suivante : nadege.munier@gustaveroussy.fr

MESSAGE AUX ENSAIENS

De nombreux étudiants de l'ENSAI sont passés par Gustave Roussy en tant que biostatisticien ou économiste de la santé pour effectuer un stage ou débiter leur parcours professionnel. Cet environnement permet de concilier expérience professionnelle tout en continuant à se former aux méthodes de la recherche clinique et à la santé publique. Pourquoi pas vous ?

PRESENTATION DE L'ENTREPRISE ET DES SECTEURS D'ACTIVITE

CSA Data Consulting est une société du groupe Havas Media, leader en France du conseil en stratégie et achat d'espace publicitaires. CSA Data Consulting accompagne les annonceurs dans le pilotage de l'efficacité business de leurs moyens marketing, de façon ponctuelle ou récurrente, et jusqu'à la mise en place de plateformes de décision marketing permettant de piloter l'efficacité sur l'ensemble des parcours de décision clients et prospects. A ce titre, la société propose et développe des prestations de consulting stratégique, de modélisation économétrique, de datamining, de segmentation, de ciblage, de prévisions pour les clients du groupe parmi lesquels : PSA, Carrefour, Orange, SFR-Numericable, Canal Plus, Decathlon, Kiabi, Norauto, Midas, Lactalis, Danone, Sodebo, Carglass, M6, France Télévisions, Disney, Kantar Worldpanel, Mediaperformances, EDF, Lacoste...

La société est experte dans la convergence et l'intelligence de l'ensemble des datas media, business, sociales, ad-centric et site-centric, des données agrégées au cookie level. Havas Media France emploie à ce jour près de 800 salariés, dont 30 personnes chez CSA Data Consulting.

LES INTERVENANTS DU FORUM ENSAI 2016

Nicolas CHOISEAU – Directeur Projets Data Analytics

Johann KERLIRZIN – Analyste Statistique & Data Consulting (Ensaï 2015 – MQRM)

PROFILS RECHERCHES A L'ENSAI

Les postes proposés s'adressent à la fois aux filières SID et MQRM

DEBOUCHES

CSA Data Consulting recrute deux types de profils, tous les 2 à forte sensibilité digitale:

- Des Data Scientists pour le développement d'outils, de démarches méthodologiques, de process et d'algorithmes
- Des chefs de projets statistiques, à vocation plus marketing, pour piloter des projets clients en collaboration avec les équipes commerciales, conseil et expertes.

PERSPECTIVES A L'ETRANGER

Havas Media est présent dans une centaine de pays et CSA Data Consulting se développe au sein du réseau. Les perspectives à l'étranger sont donc fortes.

De plus, CSA Data Consulting pilote et coordonne des projets data multi-pays. L'usage de l'anglais est indispensable.

CONTACT RECRUTEMENT ET STAGES

Karima Bendali – Head of Data Science & Data Solutions

Karima.bendali@csadataconsulting.com

Nicolas CHOISEAU – Directeur Projets Data Analytics

Nicolas.choiseau@csadataconsulting.com

Étienne Gros - Responsable RH

Etienne.gros@havasmg.com

MESSAGE AUX ENSAIENS

Si vous voulez rejoindre une équipe de pointe, plonger dans les problématiques de data et de big data, développer votre expertise scientifique pour le compte des plus grands annonceurs français et internationaux, explorer de l'intérieur la manière dont les réseaux sociaux vous traquent en tant que consommateur avec les technologies digitales les plus innovantes, vous immerger dans les problématiques de relation client, CSA Data Consulting est fait pour vous.... Et si en plus vous aimez la pub, alors là, vous allez découvrir votre vocation !



PRESENTATION DE L'ENTREPRISE ET DES SECTEURS D'ACTIVITE

Le **Groupe HLI** fort d'une expérience acquise depuis 30 ans, accompagne ses clients dans leurs projets analytiques et big data pour améliorer leur performance et leur rentabilité en s'appuyant sur une démarche qualité certifiée Iso 9001.

Près de 130 consultants interviennent sur des projets à valeur ajoutée pour le compte de clients télécoms, bancassurances ou distribution.

Le groupe est implanté en France, Espagne, Tunisie et Maroc.

Le pôle analytique du Groupe HLI a développé une vraie expertise et accompagne ses clients dans les métiers suivants :

- Audit/conseil et la gestion de projet de transformation numérique
- Expertise analytique & big data appliquée aux domaines suivants :
 - Risque bancaire et risque analytique
 - Marketing analytique, connaissance client
 - R&D : big data mining
- Création et intégration de solutions
 - Solutions analytiques et big data
 - Solutions spécifiques, solutions cloud

✓ Partenariat avec les éditeurs, les écoles et universités références dans ce domaine

L'équipe analytique est composée de consultants ayant un haut niveau en analytique ainsi qu'une forte expertise dans les métiers du risque et du marketing.

CONSULTEZ NOTRE SITE INTERNET SUR [HTTP://WWW.GROUPE-HLI.COM](http://www.groupe-hli.com)

LES INTERVENANTS DU FORUM ENSAI 2016

Adeline LOISON, Directrice Générale Déléguée Pôle Analytics

Sandra VERRECCHIA, Responsable Ressources Humaines

PROFILS RECHERCHES A L'ENSAI

Nous avons des opportunités récurrentes sur plusieurs types de compétences :

- Consultant(e) / chef de projet en modélisation des risques de crédit
- Consultant(e) Big Datamining
- Consultant(e) en R&D analytique et Big Datamining
- Consultant(e) en marketing analytique
- Stagiaire en data science

DEBOUCHES

En intégrant le Groupe HLI, vous évoluerez en fonction de vos compétences et de votre investissement. A court terme, en tant que consultant(e) sur des projets analytiques risque, marketing et/ou big data chez nos clients grands comptes. A moyen/long terme, en tant qu'expert(e) ou chef de projet.

PERSPECTIVES A L'ETRANGER

Le Groupe HLi est aujourd'hui réparti sur 4 pays : la France, l'Espagne, la Tunisie et le Maroc.
Dans le cadre des opportunités, la mobilité est possible dans les filiales.

CONTACT RECRUTEMENT ET STAGES

Contact : Sandra Verrecchia

Vous pouvez adresser votre candidature aux adresses suivantes :

recrutement@groupe-hli.com

s.verrecchia@groupe-hli.com

recrutement@groupe-hli.com

MESSAGE AUX ENSAIENS

Vous souhaitez vous investir dans une entreprise internationale à taille humaine ?

Vous souhaitez mettre à profit vos compétences sur des projets de data science dans une équipe de passionnés ?

Rejoignez le Groupe HLi et participez à des projets d'envergure dans nos équipes d'experts. Les consultants HLi sauront vous intégrer pour favoriser votre évolution au sein du pôle analytique.

Le Groupe HLi respecte l'égalité professionnelle et favorise le principe de non-discrimination à l'embauche notamment à travers son accord égalité hommes/ femmes et la mise en œuvre du contrat de génération.

PRESENTATION DE L'ENTREPRISE ET DES SECTEURS D'ACTIVITE

L'Institut national d'études démographiques (Ined) a pour principal mandat l'étude de la conjoncture démographique nationale et internationale, et de ses évolutions. La vocation de l'Institut est pluridisciplinaire. Ses domaines de compétences couvrent donc à la fois l'étude des phénomènes démographiques proprement dits - nuptialité, fécondité, mortalité, migrations -, et la démographie appliquée à la vie sociale, l'économie, la santé publique, la géographie humaine, l'histoire... Outre sa mission de recherche scientifique, l'Ined a pour responsabilité d'assurer la collecte et la diffusion de l'information, tant française qu'internationale, relevant de son champ d'activité. Il doit également contribuer à la formation « à la recherche et par la recherche ».

LES INTERVENANTS DU FORUM ENSAI 2016

Arnaud BRINGE, responsable du Service Méthodes Statistiques depuis 2007. Ancien élève Cadre de Gestion Statistique promotion 1985.

PROFILS RECHERCHES A L'ENSAI

Bonne maîtrise des techniques de modélisation, analyse de données, logiciels de statistiques. Capacités relationnelles (collaborations scientifiques avec les chercheurs ...). Une première expérience du domaine de la recherche et/ou du secteur des sciences sociales serait un plus.

Pour les stagiaires, bonne pratique du logiciel Sas et curiosité intellectuelle sur les données traitées.

DEBOUCHES

L'Institut offre des débouchés pour des postes de chercheurs (concours pour étudiants ayant une thèse) ou sinon profils de type post-doctorants dans des unités de recherche, ou d'ingénieurs en analyse et méthodologie statistique, techniques d'enquêtes, ingénierie informatique dans les services d'appui à la recherche.

Les personnels de l'Institut sont titulaires (concours externes), ou en CDD sur projets. L'Ined recherche aussi des stagiaires dans le cadre de travaux de préparation de données ou d'analyse dans le cadre de projets de recherche nationaux ou internationaux.

CONTACT RECRUTEMENT ET STAGES

Service Méthodes Statistiques - Responsable : BRINGE Arnaud, bringe@ined.fr

PRESENTATION DE L'ENTREPRISE ET DES SECTEURS D'ACTIVITE

Le cabinet Inherence, membre de l'écosystème Alan Allman Associates, est un cabinet de conseil spécialiste du management de l'information comprenant le digital, la business intelligence et la data analytics.

Nous accompagnons les nouvelles tendances liées au Big Data en créant son INHERENCE Lab Ce laboratoire a pour but d'apporter une vision globale du Big Data au travers de la Formation (les fondamentaux), et du conseil (accompagnement sur le choix d'outils et sur leur implémentation).

LES INTERVENANTS DU FORUM ENSAI 2016

Gérald SOUBIRAA : Business manager

PROFILS RECHERCHES A L'ENSAI

- Gestion des risques et ingénierie financière
- Statistiques et Ingénierie des données

MESSAGE AUX ENSAIENS

Nous sommes actuellement à la recherche de consultants motivés, force de proposition et passionnés par la Business Intelligence, le Big Data, la Datavisualisation, souhaitant intégrer un cabinet de conseil jeune, dynamique et ambitieux.

ISOFT



PRESENTATION DE L'ENTREPRISE ET DES SECTEURS D'ACTIVITE

ISoft est un concepteur-éditeur de logiciels spécialisé dans la recherche et le développement de solutions hautes performances en Big Data et Data Science. Son expertise est notamment reconnue dans le traitement et la valorisation de très gros volumes de données en temps réel.

Depuis 25 ans, cette PME située au coeur du pôle scientifique et technologique de Paris-Saclay, travaille sur les dernières avancées technologiques du secteur (machine learning, intelligence artificielle, big data, analyse de données, ...).

Acteur important du secteur, il est notamment leader sur le marché de la lutte contre la fraude. Sa clientèle est composée exclusivement de Grands Comptes.

Son équipe est formée d'une quarantaine de data scientists, statisticiens et ingénieurs concentrant leurs efforts sur la recherche et le développement d'outils de hautes performances utilisant les derniers progrès technologiques.

PME indépendante, ISoft met l'accent sur le développement en interne de ses compétences et sa priorité sur l'innovation. Pour cela son équipe de recherche et développement travaille dans un environnement technique de premier plan et dispose de moyens importants pour être en veille constante sur de nouvelles technologies.

LES INTERVENANTS DU FORUM ENSAI 2016

Madame Aurélie AUSSEIL

Monsieur François Marie GAUTHERON

PROFILS RECHERCHES A L'ENSAI

Pour étoffer nos équipes, nous recherchons des profils:

- Familier avec l'algorithmique et la programmation
- Maîtrisant des algorithmes de datamining (ACP, classification, régression logistique, réseaux bayésien, SVM, LARS ...)
- Curieux, autonomes, ayant un fort esprit d'initiative

DEBOUCHES

Pour nos différents secteurs d'activités, nous proposons des postes de :

- Consultant en statistique,
- Ingénieurs de développement logiciel,
- Ingénieur d'études R&D
- Chef de projet.

PERSPECTIVES A L'ETRANGER

Nous vous offrons également la possibilité de pouvoir évoluer en France et à l'International.

CONTACT RECRUTEMENT ET STAGES

Par courrier : ISoft – Bat. Euclide Parc des Algorithmes, Route de l'Orme – 91190 Saint-Aubin

Par téléphone : 01 69 35 37 37

Par email : stage@isoft.fr

MESSAGE AUX ENSAIENS

Positionné sur le marché de l'informatique décisionnelle depuis maintenant plus de 25 ans, nous mettons notre priorité sur l'innovation. Pour cela, notre équipe de recherche et développement dispose de moyens importants pour être en veille constante sur de nouvelles technologies.

Rejoindre ISoft c'est :

- Travailler dans une structure dynamique et de taille humaine,
- L'opportunité de vous impliquer sur des projets à la pointe, et de bout en bout,
- La possibilité d'apporter vos idées et de contribuer ainsi activement au développement de nos produits.

Vous êtes autonome, curieux et souhaitez-vous impliquer pleinement dans l'entreprise, alors rejoignez-nous

PRESENTATION DE L'ENTREPRISE ET DES SECTEURS D'ACTIVITE

IT&M Stats est une société de prestation dont les pôles de compétences sont multiples.

Nous en développons trois :

- Statistiques, Biostatistiques, Data Mining,
- Data management, Data Warehousing,
- Programmation et développement SAS et R.

Les missions proposées s'inscrivent dans les milieux de la recherche clinique principalement, mais aussi dans le marketing, la banque et l'assurance.

Nous souhaitons baser notre relation avec les consultants sur :

- Une recherche permanente d'adéquation entre leur projet professionnel et la mission,
- Un épanouissement professionnel alimenté par des formations de qualité et des missions diversifiées et motivantes,
- Une gestion dynamique de carrière pour chaque collaborateur, permise par une disponibilité, une réactivité et une écoute permanentes,
- Une transparence dans les échanges,
- Une stabilité d'équipe garantie par une adhésion de tous à des objectifs communs de réussite et de partage, et par un management très humain,
- Une ouverture à l'international, avec des missions à l'étranger, pour les collaborateurs intéressés.

LES INTERVENANTS DU FORUM ENSAI 2016

COUBEZ Marie Noëlle, Directrice d'agence

MANGIN Marie, Biostatisticienne, Chargée de recrutement, ancienne ENSAI (diplômée 2015)

LASSERRE Benjamin, diplômé 2015

PROFILS RECHERCHES A L'ENSAI

Nous recherchons principalement des statisticiens, des biostatisticiens, des data scientists et des programmeurs SAS.

DEBOUCHES

-pour les jeunes diplômés : statisticiens, biostatisticiens, data scientists, programmeurs sas juniors

-après une première expérience : statisticiens, biostatisticiens, data scientists, programmeurs sas confirmés, chefs de projet

PERSPECTIVES A L'ETRANGER

Oui

CONTACT RECRUTEMENT ET STAGES

Nous ne pouvons pas prendre de stagiaire car nous n'avons pas de développement en interne.

Pour candidater pour un CDI au sortir de vos études, merci d'envoyer votre CV à Claire Bouchigny, c.bouchigny@itm-stats.com

MESSAGE AUX ENSAIENS

N'hésitez pas à venir nous voir au Forum des Entreprises, pour des conseils, des renseignements ou pour discuter de votre début de carrière, après le stage. Nous sommes à votre disposition.

IVIDATA est une société de conseil qui a vu le jour il y a 3 ans. Basée en Ile-de-France, IVIDATA a construit son développement sur 2 axes. D'une part, le développement d'un outil de **R&D (Ivizione)** qui analyse, grâce au smartphone et au Wi-Fi, le comportement client en magasin. D'autre part, IVIDATA dispose d'une offre de conseil adressé à différents secteurs d'activité sur des métiers variés : infrastructure et production, développement applicatif, CRM / ERP / BI-BIG DATA, une offre statistiques avec une expertise autour des métiers de la recherche clinique.

IVIDATA a participé au sondage **Great Place to Work** et a eu la joie d'être la benjamine des sociétés du palmarès. En bref, il fait bon travailler chez nous ! Le développement et l'excellence sont notre priorité mais nous attachons beaucoup d'importance au bien-être de nos collaborateurs : participation à des coachings professionnels, à des séminaires en France et à l'étranger, organisation d'évènements fédérateurs, de soirées bien-être (cours de cuisine, initiation à la sophrologie, etc.) et ce n'est que le début !

LES INTERVENANTS DU FORUM ENSAI 2016 SERONT...

Camille CALAS, manager de la filiale IVIDATA STATS

Marie CHARRIERE, ingénieure d'affaires au sein de la filiale IVIDATA STATS

Éloïse VALER, chargée de recrutement et de ressources humaines au sein de IVIDATA STATS

VOICI LES PROFILS SUSCEPTIBLES DE REJOINDRE LA IVIDATA TEAM :

- Data Scientists & Data Analysts
- Biostatisticiens / Statisticiens en préclinique / Statisticiens sur des données omiques
- Epidémiologistes
- Analyste en études senso / conso
- Des statisticiens experts en qualité, plans d'expérience, MSP

DEBOUCHES

Nous travaillons avec plus de 40 clients qui sont répartis sur des secteurs variés : industrie pharmaceutique, secteur bancaire, secteur du Luxe et du retail, agroalimentaire, sociétés de e-commerce, etc.

Nous ne proposons pas de stage mais directement des premiers emplois en CDI et des missions de longue durée au sein de grands groupes renommés. Les missions chez un même client durent en moyenne 2 ans.

PERSPECTIVES A L'ETRANGER

Nous n'en sommes qu'à trois ans d'existence et travaillons pour le moment exclusivement en France. Cela nous donne déjà beaucoup (comprendre « Trop ») de travail mais notre volonté est de nous ouvrir sur ces prochaines années. Pour ne rien vous cacher, notre directeur R&D est américain et son rêve (le plus fou) est d'ouvrir une filiale à Bali... Si vous voulez rêver avec lui, rejoignez l'aventure...

QUI CONTACTER

Eloïse est la porte d'entrée côté recrutement (eloise.valer@ividata.com) et pour toute question plus globale, n'hésitez pas à contacter Camille (camille.calas@ividata.com)

MESSAGE AUX ENSAIENS

VENEZ NOUS RENCONTRER, NOUS VOUS RACONTERONS COMMENT UNE PETITE SOCIETE PEUT, AVEC L'AIDE DE GENS COMME VOUS, FAIRE DE GRANDES CHOSES !

PRESENTATION DE L'ENTREPRISE ET DES SECTEURS D'ACTIVITE

Spécialiste de la gestion et diffusion de contenus numériques, Jouve accélère et valorise la transformation digitale de ses clients.

Expert des nouveaux usages web et mobile, Jouve propose des solutions de Search, GED, BPM, WCM et Mobilité en mode SaaS ou sur mesure.

Internationalement reconnu pour son expertise, le Groupe Jouve compte parmi ses clients les leaders mondiaux de l'Édition, les Musées et Bibliothèques Nationales, les Banques, les Institutions Nationales, Européennes et Internationales, les grands noms de l'Industrie et de la Grande Distribution.

LES INTERVENANTS DU FORUM ENSAI 2016

Frédérique MEINGAN – Chargée de Recrutement

Alain Pubert : Responsable pôle Search et Big Data

Ludovic Chuzeville : Responsable pôle Propriété Industrielle

PROFILS RECHERCHES A L'ENSAI

Ingénieurs big data, Data scientists.

DEBOUCHES

Analyse et fouille de données pour nos clients ou pour nos orientations marketing.

PERSPECTIVES A L'ETRANGER

Différentes entités à l'international dont plusieurs aux Etats-Unis

CONTACT RECRUTEMENT ET STAGES

Frédérique MEINGAN – fmeingan@jouve.fr – 02 99 86 98 41

MESSAGE AUX ENSAIENS

Environnement Big Data, développement d'applicatifs de recherche avec **data visualisation**, conception de systèmes de publication « **Linked Open data** », étude d'algorithmes basés sur des techniques d'apprentissage automatique (**Machine Learning Ranking – MLR**) sont autant de projets auxquels vous pourrez participer en intégrant nos équipes **Search & Big Data** et **Propriété Industrielle**.

Alors n'hésitez plus, venez rencontrer nos experts qui vous expliqueront dans le détail les stages proposés sur Rennes.

PRESENTATION DE L'ENTREPRISE ET DES SECTEURS D'ACTIVITE

Secteur d'activité : Conseil & Services informatiques

INFORMATIONS CLES :

Date de création : 1996

Chiffre d'affaires : 200 M€ en 2015

Effectif : 2500

Implantation : 15 Pays sur 4 continents : Afrique du Sud, Belgique, Brésil, Canada, Chine, Emirats Arabes Unis, Espagne, Ile Maurice, Israël, Luxembourg, Royaume-Uni, Suisse, Tunisie, USA

Qui sommes-nous ? Une success story dans la Data et le Digital ! Acteur international du conseil et des technologies, spécialiste de la Data et du Digital, et plaçant l'innovation au cœur de sa stratégie, Keyrus développe une proposition de valeur unique sur le marché autour d'une offre novatrice qui s'appuie sur la combinaison de trois expertises majeures et convergentes :

- **Data Intelligence**

Big Data Analytics – Business Intelligence – Information Management – EPM

- **Digital Experience**

Stratégie & Performance Digitales – Customer Intelligence / CRM – Digital Commerce

- **Conseil en Management & Transformation**

Stratégie digitale & Innovation – Transformation Digitale – Pilotage de la Performance – Accompagnement des Projets

LES INTERVENANTS DU FORUM ENSAI 2016

Bouzid Ait Amir et Fabiola Floret

PROFILS RECHERCHES A L'ENSAI

Nous recrutons différents types de profils :

- Consultants Business Intelligence (Informatica, Business Object, Cognos, Microstrategy, Microsoft BI, Qlikview...)
- Consultants EPM (Cognos TM1, Hypérion Essbase, HFM...)
- Consultants Conseil Business Intelligence
- Consultants MDM (Informatica MDM, Orchestra EBX...)
- Consultants SAS
- Consultants Big Data (Hadoop...)
- Consultants Statistiques Data-Mining
- Consultants E-Commerce (Hybris...)
- Ingénieurs Java-Jee
- Consultants CRM (Néolane, Microsoft Dynamics, Salesforce)
- Chef/Directeur de Projets
- Consultants Conseil en management (Performance financière, Marketing Stratégique, RH...)
- Consultants Stratégie Digitale

PERSPECTIVES A L'ETRANGER

Offres à l'international

CONTACT RECRUTEMENT ET STAGES

Type d'offres proposées : CDI, stage de 3^{ème} année

Adresse de l'entreprise : 155 rue Anatole France 92300 Levallois Perret

Adresse du site internet : www.keyrus.fr

Contact recrutement : Valérie Sablé

Adresse e-mail recrutement : valerie.sable@keyrus.com

Nous proposons des stages sur Paris ou en Régions avec la perspective d'intégrer KEYRUS en CDI.

En rejoignant nos équipes de passionnés, vous aurez l'opportunité de démarrer votre carrière selon vos ambitions.

Le process de recrutement se compose d'un entretien avec votre futur manager, ainsi que d'un entretien avec l'un de nos Talent Acquisition Specialists, vous permettant ainsi de mieux nous connaître !

MESSAGE AUX ENSAIENS

- Le **challenge** : l'opportunité d'élargir et d'enrichir tes compétences ainsi que tes qualités professionnelles, et personnelles
- L'**équipe** : de taille humaine avec un management de proximité
- Les **perspectives d'évolutions et de mobilité** : des formations, des certifications, des VIE
- La **touche « fun »** : un massage tous les 1er jeudis du mois et d'autres animations organisées régulièrement (opération Pop-corn, Smoothies, Open petit déj...)

Keyrus Biopharma

PRESENTATION DE L'ENTREPRISE ET DES SECTEURS D'ACTIVITE

Acteur européen majeur de la recherche clinique, Keyrus Biopharma est une CRO (Contract Research Organisation) créée en 1998, qui compte 310 collaborateurs répartis sur 6 sites en France (Paris, Nantes) et à l'étranger (Belgique, Tunisie, Liban, Canada).

Keyrus Biopharma a orienté sa stratégie de développement sur l'innovation et la créativité pour proposer à ses clients des solutions à forte valeur ajoutée. Nous sommes spécialisés dans tous les secteurs de services des études cliniques : stratégie et soumissions réglementaires, études de faisabilité, mise en place et monitoring, data management, bio statistiques et écriture scientifique.

Nous intervenons dans les différentes phases de développement, les phases cliniques I à IV. Keyrus Biopharma fournit de l'expertise et de la consultance dans tous les secteurs de la recherche clinique sur base de son expérience et a su s'adapter aux exigences de nouveaux environnement/secteurs tels que la nutrition, la biotechnologie, la cosmétologie et les dispositifs médicaux.

LES INTERVENANTS DU FORUM ENSAI 2016

Mme Cécile SAILLÉ – Consultant Manager

PROFILS RECHERCHES A L'ENSAI

DUT / Licence / Master

DEBOUCHES

Biostatisticien / Programmeur Statistique / Data Manager

CONTACT RECRUTEMENT ET STAGES

Keyrus Biopharma
Service RH - Recrutement
18/20 Clément Bayard
92300 LEVALLOIS PERRET
contact@keyrus.com



PRESENTATION DE L'ENTREPRISE ET DES SECTEURS D'ACTIVITE

La Française est spécialisée dans la gestion d'actifs.

Ancré sur quatre pôles d'activité – valeurs mobilières, immobilier, solutions d'investissements et incubation – Le Groupe La Française déploie son modèle multi-affiliés, auprès d'une clientèle institutionnelle et patrimoniale, tant en France qu'à l'international.

Fort de ses 530 collaborateurs, le Groupe La Française gère plus de 53 milliards d'euros d'actifs à travers ses implantations à Paris, Francfort, Hong-Kong, Londres, Luxembourg, Madrid et Milan.

En tant qu'acteur responsable et par une approche de long terme, le Groupe intègre les défis de demain pour forger ses convictions d'aujourd'hui.

Le Groupe La Française possède un actionnariat solide combinant la présence d'un actionnaire bancaire de référence, le Crédit Mutuel Nord Europe, et celle de ses dirigeants et salariés.

LES INTERVENANTS DU FORUM ENSAI 2016

Julia BRUN, stagiaire en ressources humaines

Manon THIL, chargée de recrutement

Olivier ULMER, directeur informatique

Pierre HAMOUIMI

PROFILS RECHERCHES A L'ENSAI

Risques, Statistiques, Informatique, ingénierie financière, marketing quantitatif.

PERSPECTIVES A L'ETRANGER

Les perspectives sont pour le moment majoritairement françaises, mais nous avons l'ambition de développer nos carrières à l'international dans un futur proche.

CONTACT RECRUTEMENT ET STAGES

Manon THIL, chargée de recrutement.

Adresse : recrutement@lafrancaise-group.com

MESSAGE AUX ENSAIENS

Nous vous attendons sur notre stand pour échanger autour de vos envies et de nos offres de stages, alternances et emplois. Nous avons hâte de partager avec vous notre esprit entrepreneurial et notre volonté de responsabiliser les jeunes talents.

A bientôt !

Retrouvez toutes nos offres en ligne sur <https://www.lafrancaise-group.com/la-francaise/recrutement.html>

PRESENTATION DE L'ENTREPRISE ET DES SECTEURS D'ACTIVITE

LINCOLN, SSII de **250 consultants** spécialistes en **Science des Données** est la filiale BI et Analytics du groupe **ALTEN**, leader européen de l'Ingénierie et du Conseil en Technologies avec plus de 18 000 collaborateurs présents dans 20 pays.

Lincoln associe des **compétences techniques, méthodologiques ainsi que des savoir-faire métiers** répondant aux enjeux de l'exploitation des données : optimisation marketing, connaissance client, transformation digitale, maîtrise des risques, pilotage opérationnel, fraude, maintenance prédictive, valorisation du capital données, études cliniques & biométrie, recherche et développement....

Cette compétence est valorisée sur **quatre axes d'intervention** :

Business Intelligence : Conception, déploiement et utilisation d'applications et de plateformes décisionnelles

Business Analytics: Modélisation prédictive et ingénierie de l'apprentissage pour stimuler le progrès de la connaissance

Data Science : Architecture évolutives performantes pour la modélisation complexe à grande échelle

Lincoln répond aux défis du BIG DATA par un effort constant de progression de nos connaissances sur les logiciels et les méthodes adaptées aux **nouveaux enjeux** (digital, fraude, temps réel...) et aux **nouvelles données** et se positionne comme un **acteur transversal de l'analyse et la valorisation de la donnée** à la pointe des nouvelles expertises technologiques big data et méthodologies data science.

LES INTERVENANTS DU FORUM ENSAI 2016

Dorothée DELAUNAY : *Directrice de Projet Datamining*

Sydney BECU : *Consultant Datascientist (ENSAI 2015)*

Teddy MEUNIER : *Consultant Datamining (ENSAI 2015)*

PROFILS RECHERCHES A L'ENSAI

Nous recherchons **des profils ingénierie, applications métiers risques et marketing, génie statistique, sciences de la vie** ... afin d'intégrer **notre équipe de consultants** en Big Data, Science des Données.

DEBOUCHES

Stages débouchant sur un recrutement en CDI pour des profils Datascientist et Data Analyst

PERSPECTIVES A L'ETRANGER

Possibilités via le groupe ALTEN

CONTACT RECRUTEMENT ET STAGES

Marine QUEYRANNE : Responsable Recrutement.

MESSAGE AUX ENSAIENS

Rejoignez-nous pour apprendre et progresser : Notre **cycle d'intégration** de 3 semaines, modulaire et adaptable, se déroule dans notre centre de formation.. Il est assuré par nos experts en data science **qui vous transmettent nos compétences technologiques** (*SAS, R, SPSS/Modeler, Python, Dataiku, Hadoop Ecosystème, SQL/NoSQL, Spark, QlikSense, ...*), **ainsi que les savoir-faire et bonnes pratiques** favorisant leur mise en œuvre optimale et efficace.

Prenez part à des projets ambitieux et novateurs : Formés, accompagnés et encadrés par des seniors qui guideront vos premières expériences, vous prendrez rapidement de l'assurance en intervenant sur des projets intéressants et formateurs, pour ensuite évoluer en fonction de vos aspirations et de votre tempérament, vers des responsabilités techniques ou fonctionnelles.

PRESENTATION DE L'ENTREPRISE ET DES SECTEURS D'ACTIVITE

Mapi Group™ is the largest independent company exclusively dedicated to Health Research & Commercialization services with over 800 direct researchers and hundreds of indirect research experts covering the Americas, Europe and Asia Pacific. Since 1974, Mapi has been the industry innovator and market leader in Peri-and Post- approval research, Patient Reported Outcomes, Health Economics Outcomes Research, Strategic Regulatory Services, Pharmacovigilance, CMC Quality Control, Life Science Language Services, Patient and Health Care Practitioner Insights, Direct to Patient contact and global expertise in commercialization of novel therapeutics.

LES INTERVENANTS DU FORUM ENSAI 2016

Elodie de Bock, Research Consultant, Patient-Centered Outcomes – Real World Evidence
Patricia Guyot, Research Consultant, Real World Strategy & Analytics (Promotion 2007)
Lucile Marié, Senior Analyst, Real World Strategy & Analytics (Promotion 2013)

PROFILS RECHERCHES A L'ENSAI

Third-year students, interested in health economics or biostatistics with strong statistical skills willing to analyze patient-level data, validate patient-reported outcomes, work on data focused on the patient or apply statistical methods to health economic models, meta-analyses or other relevant projects.

We put a point of honor to offer internships' subjects whose results add value and may be published.

Second-year students willing to use their statistical skills on short-term projects.

DEBOUCHES

A research analyst position or a research associate position could be offered to a successful intern.

PERSPECTIVES A L'ETRANGER

Mapi can welcome students in three European offices (Paris, Lyon, London, Utrecht, Stockholm)

CONTACT RECRUTEMENT ET STAGES

Our recruitment contacts are Andreas Karabis, (Director - Real World Strategy and Analytics, Mapi Group, a.karabis@mapigroup.com), and Benoit Arnould (Senior Director – Patient-Centered Outcomes – Real World Evidence, Mapi Group, Barnould@mapigroup.com).

MESSAGE AUX ENSAIENS

Since many years, we have welcomed one or more ENSAI students. All of these internships have been highly successful. We would like to welcome more students as this provides an excellent opportunity for students to be involved in a number of projects and get a better understanding of the variety of work that is available to individuals with a statistics background in HEOR.

PRESENTATION DE L'ENTREPRISE ET DES SECTEURS D'ACTIVITE

Médiamétrie est aujourd'hui la référence en matière de mesure d'audience. L'entreprise développe sa gamme de services et élargit son champ d'action en travaillant sur les nouveaux médias, la téléphonie, les nouvelles pratiques multimédias, le Cross Média... Elle propose des produits originaux destinés à des utilisateurs spécifiques et lance sur le marché international des offres rendues indispensables par l'évolution des comportements du public en matière d'audiovisuel.

LES INTERVENANTS DU FORUM ENSAI 2016

Gaëlle AUBRY – Chargée de recrutement
Lucie CELLIER – Chargée d'études statistiques

PROFILS RECHERCHES A L'ENSAI

Stagiaire pour 6 mois – Niveau Master 2 – en statistique décisionnel et modélisation
Stagiaire pour 4 mois en statistique décisionnel et modélisation

DEBOUCHES

Possible opportunité selon les besoins de l'entreprise

PERSPECTIVES A L'ETRANGER

Non

CONTACT RECRUTEMENT ET STAGES

Gaëlle AUBRY – Gaubry@mediametrie.fr

MESSAGE AUX ENSAIENS

Médiamétrie est un partenaire actif de l'ENSAI, nous participons autant que possible à la vie des étudiants en réalisant des interventions, fournissant des jeux de données ou encore en sponsorisant la voiture de l'ENSAI pour le 4L Trophy.

Venez mettre à profit vos compétences sur des études médias innovantes et travailler aux côtés d'experts statisticiens reconnus pour leurs travaux !

PRESENTATION DE L'ENTREPRISE ET DES SECTEURS D'ACTIVITE

Depuis plus de 25 ans, Micropole accompagne ses clients dans la création de projets à forte valeur ajoutée en les aidant à se transformer aux plans organisationnel, fonctionnel et technologique.

Le Groupe compte 1100 collaborateurs à travers le monde (France, Suisse, Belgique, Luxembourg et Chine) et intervient sur 5 grandes familles métiers :

- Le Pilotage de la Performance (Pilotage opérationnel, Business Intelligence, Big Data, Mobilité)
- La Transformation Digitale (marketing digital, e-commerce, relation client, connaissance client, applications mobiles)
- La Gouvernance des Données (qualité des données, Master Data Management, architecture d'entreprise)
- Le Big Data (Big Analytics et solutions packagées)
- La Formation via Micropole Institut

LES INTERVENANTS DU FORUM ENSAI 2016

Marine DARONDEAU Talent & Campus Manager

Christina FLAUX Talent Manager

PROFILS RECHERCHES A L'ENSAI

Statisticiens, Datascientists - Niveau d'études bac+4/+5

DEBOUCHES

Nous recrutons des consultants à fort potentiel que nous accompagnons dès aujourd'hui dans l'objectif de faire d'eux nos managers de demain.

CONTACT RECRUTEMENT ET STAGES

Marine DARONDEAU, Talent & Campus Manager, myjob@micropole.com

MESSAGE AUX ENSAIENS

Nos Talent Managers et nos experts vous attendent sur le stand Micropole pour partager leur expérience, les opportunités de carrières au sein du Groupe et répondre ainsi à vos questions. Avec une note globale de 4,17/5 au sondage Happy At Work for Starters, Micropole obtient 82% d'opinions favorables de la part de ses collaborateurs, ce qui la place dans le top 20 des entreprises au sein desquelles il fait bon démarrer sa carrière. De même, 89% des stagiaires 2016 recommandent leur stage Micropole comme en témoigne notre labellisation Happy Trainees.

PRESENTATION DE L'ENTREPRISE ET DES SECTEURS D'ACTIVITE

Natixis est la banque de financement, de gestion, d'assurance et de services financiers du Groupe BPCE, deuxième acteur bancaire en France avec 36 millions de clients à travers ses deux réseaux, Banque Populaire et Caisse d'Épargne.

Avec plus de 16 000 collaborateurs, Natixis intervient dans trois domaines d'activités au sein desquels elle dispose d'expertises métiers fortes : la Banque de Grande Clientèle, l'Épargne & l'Assurance et les Services Financiers Spécialisés.

Elle accompagne de manière durable, dans le monde entier, sa propre clientèle d'entreprises, d'institutions financières et d'investisseurs institutionnels et la clientèle de particuliers, professionnels et PME des deux réseaux du Groupe BPCE.

LES INTERVENANTS DU FORUM ENSAI 2016

Cécile BOUVARD : Campus Manager
Sabrina BOUHARAOUA : Inspecteur BPCE
Djamel FELLAH : Responsable Risques.
Thanh VO NGO

PROFILS RECHERCHES A L'ENSAI

Nous recherchons des Statisticiens, Economistes, Analystes Risques, Informaticiens et spécialistes Big Data.

DEBOUCHES

Nous souhaitons renforcer nos compétences dans nos domaines d'expertise et recherchons des Ingénieurs passionnés par les opportunités d'une grande banque.

PERSPECTIVES A L'ETRANGER

Dans le cadre de notre développement à l'international, nous proposons plus de 120 VIE sur nos différentes activités et filiales.

CONTACT RECRUTEMENT ET STAGES

Notre site www.natixis.com est votre point d'entrée pour mieux connaître nos activités et nos métiers. Vous pouvez consulter nos offres et y répondre directement.

MESSAGE AUX ENSAIENS

Pour vous, rejoindre Natixis c'est :

- l'opportunité de développer vos compétences auprès de professionnels de haut niveau et d'exprimer vos talents dans des missions responsabilisantes,
- intégrer une entreprise internationale qui mobilise l'ensemble de ses expertises pour concevoir les meilleures solutions bancaires, financières et d'assurance pour ses clients
- faire le choix d'une entreprise qui accompagne ses collaborateurs dans la durée en leur offrant des perspectives d'évolutions et de promotions à la mesure de leur potentiel.

PRESENTATION DE L'ENTREPRISE ET DES SECTEURS D'ACTIVITE

Cabinet indépendant de conseil en organisation et management spécialisé sur les secteurs de la Banque et de l'Assurance, Nexialog Consulting intervient sur les problématiques financières, risques et actuarielles de ses clients. Nous intervenons au sein de leurs équipes métiers afin de les accompagner depuis la prise de décisions stratégiques jusqu'à la mise en œuvre de leurs projets.

Depuis 2006, nous appuyons nos succès sur un savoir-faire qui allie innovation et expertise et qui nous a permis, en 10 ans, d'avoir une croissance ininterrompue et de devenir partenaire des plus grands acteurs du monde de la Banque et de l'Assurance.

LES INTERVENANTS DU FORUM ENSAI 2016

Vladimir Azzopardi – Consultant – ENSAI 2015

Timothée Scotti – Consultant – ENSAI 2013

PROFILS RECHERCHES A L'ENSAI

Gestion des risques et ingénierie financière (GDRIF), pour les futurs gestionnaires du risque au sein des organismes financiers.

Statistiques et ingénierie des données (SID), pour exploiter et modéliser l'information issue d'importantes bases de données.

DEBOUCHES

Banques universelles : Risque de crédit, Risque de marché, Missions de reporting réglementaire, Développement des modèles internes et des paramètres bâlois, Backtesting, Stress testing.

Banques d'investissement : Risque de marché, Gestion quantitative.

Assurances : ALM, Actuariat, Allocation d'actifs.

PERSPECTIVES A L'ETRANGER

Les missions sont principalement basées en Ile-de-France. Cependant plusieurs d'entre elles sont tournées vers l'international et certaines nécessitent des interventions à l'étranger.

CONTACT RECRUTEMENT ET STAGES

Service RH – rh@nexialog.com

Katia Szmukler Melloul – Gestionnaire RH – kszmukler@nexialog.com – 01 44 73 75 62

Vladimir Azzopardi – Consultant – vazzopardi@nexialog.com – 06 07 71 24 58

Stéphane Garnik – Manager – sgarnik@nexialog.com – 06 14 82 63 19

MESSAGE AUX ENSAIENS

Chez Nexialog Consulting, nous pensons que l'on peut avoir une forte croissance tout en conservant l'esprit ambitieux et dynamique d'une start-up. C'est la raison pour laquelle nous nous attachons à construire notre réussite en nous appuyant toujours sur les 5 valeurs qui font notre succès depuis notre création ; ces valeurs qui forgent notre culture d'entreprise : Innovation, Esprit Entrepreneurial, Esprit d'Equipe, Transparence et Humilité.

Le positionnement de Nexialog Consulting lui permet de proposer **des missions en parfaite adéquation avec le profil GDRIF des étudiants de l'ENSAI**, ainsi qu'un accompagnement et des formations qui leur permettront de développer pleinement leurs compétences.

De même, **les étudiants de la filière SID qui voudraient travailler dans le secteur de la Banque / Assurance** apprécieront notre offre en Machine Learning et l'investissement R&D fait autour de ce sujet.

PRESENTATION DE L'ENTREPRISE ET DES SECTEURS D'ACTIVITE

Pôle emploi est le premier acteur du marché de l'emploi en France. L'organisation s'appuie sur plus de 900 agences locales et 54 000 collaborateurs en vue d'atteindre 6 objectifs essentiels pour l'emploi.

- Prospecter le marché du travail, développer une expertise sur l'évolution des emplois et des qualifications, procéder à la collecte des offres d'emploi, aider et conseiller les entreprises dans leur recrutement, assurer la mise en relation entre les offres et les demandes d'emploi, et participer activement à la lutte contre les discriminations à l'embauche et pour l'égalité professionnelle.
- Accueillir, informer, orienter et accompagner les personnes, qu'elles disposent ou non d'un emploi, à la recherche d'un emploi, d'une formation ou d'un conseil professionnel, faciliter leur mobilité géographique et professionnelle et participer aux parcours d'insertion sociale et professionnelle.
- Procéder aux inscriptions sur la liste des demandeurs d'emploi, tenir celle-ci à jour, assurer le contrôle de la recherche d'emploi.
- Indemniser pour le compte de l'organisme gestionnaire du régime d'assurance chômage et pour le compte de l'État.
- Recueillir, traiter, diffuser et mettre à disposition les données relatives au marché du travail et à l'indemnisation des demandeurs d'emploi.
- Mettre en œuvre toutes les autres actions confiées par l'État, les collectivités territoriales et l'Unédic en relation avec sa mission.

LES INTERVENANTS DU FORUM ENSAI 2016

Yves Jauneau, chef du département Marché du travail
Anita BONNET, chef du département Etudes et Recherche

PROFILS RECHERCHES A L'ENSAI

- Marketing Quantitatif et Revenue Management
- Statistiques et Ingénierie des Données

DEBOUCHES

La DSEE comporte environ 60 agents, au sein de la Direction générale de Pôle emploi.
Les principaux métiers représentés à la DSEE sont les suivants :

- **Statisticien**
 - réalisation et publication d'études statistiques
 - production, mise à disposition et diffusion d'indicateur statistiques
 - conception et réalisation d'enquêtes
- **Chargés d'études et de recherche**
 - réalisation publication d'études
 - travaux en lien avec le monde scientifique et de la recherche

- **Chargés d'évaluation**
 - réalisation d'évaluations nécessaires à la conduite des politiques de l'emploi et des dispositifs gérés par Pôle emploi
 - réalisation de notes d'impact en lien avec les évolutions de Pôle emploi ou du marché du travail
- **Informatique, MOA statistique**
 - administration du système d'information statistique de Pôle emploi
 - conception et évolution de du système d'information

CONTACT RECRUTEMENT ET STAGES

>> pour plus d'information : www.pole-emploi.org

>> mail : contactEES@pole-emploi.fr

PRESENTATION DE L'ENTREPRISE ET DES SECTEURS D'ACTIVITE

Quantmetry est un cabinet de conseil « pure player » du Big Data et de la Data science, incubé en 2011 et dont le développement commercial a démarré en 2013.

Nous créons des solutions sur mesure de valorisation de la donnée reposant sur des méthodes statistiques avancées, le Machine Learning et les technologies Big Data afin de répondre aux enjeux métier de leurs clients.

Quelles problématiques traite-t-on ?

- **La maintenance prédictive** : la surveillance de système, l'optimisation de plan de maintenance, l'anticipation de panne sont quelques-unes des applications déjà traitées par l'utilisation d'algorithmes performants dans la détection de signaux faibles ou de la survenance d'événements rares.
- **Le marketing** : Quantmetry propose des scores et algorithmes qui permettent d'exploiter la valeur des données au service de la connaissance client.
- **La fraude** : La digitalisation du processus de souscription dans les secteurs assuranciers ou bancaires amène les acteurs à mieux s'armer contre la fraude, connue et nouvelle. Le deep learning non supervisé est un des outils que met en œuvre Quantmetry pour répondre à cette problématique.
- **La création d'un Datalab** : Quantmetry aide les entreprises en pleine transformation digitale à définir le positionnement stratégique de leur cellule transverse et organise sa mise en place opérationnelle.

Quantmetry s'investit aussi fortement dans la veille et la R&D et s'implique également dans la communauté Big Data. Nous sommes, par exemple, à l'initiative de DataJob, le salon de rencontre autour des métiers de la Data.

LES INTERVENANTS DU FORUM ENSAI 2016

Stéphane JANKOWSKI, Consultant Data Scientist, Diplômé ENSAI en 2015
Marine KROL, Responsable Recrutement et Communication RH

PROFILS RECHERCHES A L'ENSAI

Vous avez envie de nous rejoindre et vous vous demandez ce que c'est un Consultant chez Quantmetry ? Voici quelques pistes de réponses :

- Savoir allier conseil et Technique
- Être passionné par l'univers de la Data : avoir suivi des MOOC, être un Kaggle Master...
- Être curieux et à l'affût des nouveautés
- Avoir un bagage en mathématiques appliquées, informatique et statistiques
- Savoir coder
- Avoir l'esprit d'équipe et participer à 100% à l'activité
- Avoir l'esprit startup
- Excellence et exceptionnalité sont des valeurs fondamentales

Nous recherchons des profils variés aussi bien des Data Scientist que des Data Engineer ou Data Architect, en stage comme en CDI.

N'hésitez pas à venir nous rencontrer !

CONTACT RECRUTEMENT ET STAGES

N'hésitez pas à envoyer votre candidature à l'adresse suivante : recrutement@quantmetry.com

PRESENTATION DE L'ENTREPRISE ET DES SECTEURS D'ACTIVITE

Formed through the merger of Quintiles and IMS Health, QuintilesIMS's approximately 50,000 employees conduct operations in more than 100 countries. As a global leader in protecting individual patient privacy, QuintilesIMS uses healthcare data to deliver critical, real-world disease and treatment insights. Through a wide variety of privacy-enhancing technologies and safeguards, QuintilesIMS protects individual privacy while managing information to drive healthcare forward. These insights and execution capabilities help biotech, medical device, and pharmaceutical companies, medical researchers, government agencies, payers and other healthcare stakeholders in the development and approval of new therapies, identify unmet treatment needs and understand the safety, effectiveness and value of pharmaceutical products in improving overall health outcomes. Others had been trying to put the pieces together. QuintilesIMS will provide them as seamlessly integrated solutions making it easier for customers while fostering true innovation. To learn more, visit www.QuintilesIMS.com.

Leveraging biostatistics in the planning stages of drug development program help customer to: reduce risks, decrease costs, accelerate timelines and speed results and improve the quality of submissions. QuintilesIMS seasoned biostatisticians apply their deep regulatory knowledge to help customer navigate the complexities of study design, sample size, number of studies, analysis methods, data displays and interpretations. Customer can also have access to QuintilesIMS global pool of experts and resources, providing speed and flexibility with study reporting. QuintilesIMS has over 850 biostatisticians and statistical programmers, more than 55% of which have at least 5 years' experience. Over 85% of biostatisticians hold advanced degrees (Masters, PhD).

LES INTERVENANTS DU FORUM ENSAI 2016

Jean-Michel PREVEL : Statistical scientist

PROFILS RECHERCHES A L'ENSAI

Statistical Engineer with:

- Excellent written and oral communication skills including grammatical/technical writing skills
- Excellent attention and accuracy with details
- Knowledge of applicable clinical research regulatory requirements; i.e., Good Clinical Practice (GCP) and International Conference on Harmonization (ICH) guidelines Familiarity with moderately complex statistical methods that apply to applicable clinical trials
- Familiarity with moderately complex statistical methods that apply to applicable clinical trials
- Strong individual initiative
- Strong organizing skills
- Strong working knowledge of SAS computing package
- Strong commitment to quality

DEBOUCHES

Statistical programmer, Biostatistician, Statistical scientist, Lead statisticians, Lead programmers.

PERSPECTIVES A L'ETRANGER

Our Biostatistics teams are based in various countries in Europe the US and South Africa. Quintiles is a global company offering lots of opportunities all over the world.

CONTACT RECRUTEMENT ET STAGES

Sandrine McMillan Responsable Recrutement : sandrine.mcmillan@quintilesims.com

MESSAGE AUX ENSAIENS

The global team of 50,000 clinical, commercial, data and technology experts harness insights, commercial and scientific depth, and executional expertise to empower clients to achieve some of their most important goals: Improving clinical, scientific and commercial results. Realizing the full potential of innovations. Within every successful organization you will find hardworking and dedicated employees. The new merger forming QuintilesIMS will make employee involved in the most innovative organization delivering integrated information and technology solutions to drive healthcare forward. We are historically committed to rewarding employees for the contributions they make to the overall success of our company. We offer a competitive salary combined with a range of company-provided benefits and rewards, all designed to meet the diverse needs of our employees and their families. QuintilesIMS is renowned for its excellent training, innovative recognition programs and extensive career opportunities.



PRESENTATION DE L'ENTREPRISE ET DES SECTEURS D'ACTIVITE

Depuis 118 ans, Renault contribue à écrire parmi les plus belles pages de l'industrie française, avec une passion toujours renouvelée pour l'innovation utile et au service de la mobilité de tous.

Aujourd'hui 4ème constructeur mondial, grâce à l'Alliance Renault-Nissan, le Groupe continue à renouveler l'offre automobile et prépare l'avenir en répondant à la fois aux défis technologiques et sociétaux de demain : véhicule connecté, autonome, zéro émission, énergies alternatives, nouvelles offres de mobilité.

Pour cela, le Groupe s'engage avec des solutions innovantes pour une mobilité durable, s'appuie sur une stratégie offensive de déploiement à l'international et renforce ses partenariats : Alliance avec Nissan, partenariat avec Daimler, coopération avec AVTOVAZ en Russie et accord avec Dongfeng en Chine.

Données clés :

Ventes : 2,8 millions de véhicules dans 125 pays

CA : 45 327 millions d'euros en 2015

Effectif : 120 136 collaborateurs répartis dans 36 pays.

Implantations : France (Région parisienne, Normandie, nord-est), Asie, Europe du nord et moyen Orient, Amérique du Sud, Europe occidentale, centrale et orientale.

LES INTERVENANTS DU FORUM ENSAI 2016

Mathieu Sarazin : Chef de l'UET Statistiques et Data Science

Joan Andre

PROFILS RECHERCHES A L'ENSAI

- Génie Statistique
- Statistique et Ingénierie des Données

DEBOUCHES

Le produit automobile est dans un cycle de mutations accélérées : véhicule connecté et autonome, transition énergétique, développement de la mobilité motorisée dans tous les marchés, nouvelles solutions de mobilité...

L'adaptation du groupe Renault à ces mutations induit une nécessaire évolution des modes de conception, de fabrication et de commercialisation des produits et services.

Pour réussir cette évolution, répondre aux enjeux de l'automobile de demain et assurer son avenir, Renault recherche en France des compétences et des expertises ciblées.

Le développement de nos véhicules offre des opportunités pour de jeunes diplômés dans le domaine de la mécanique, de la simulation numérique.

Pour nos futurs véhicules autonomes et connectés, nous renforçons nos compétences en informatique communicante, ainsi qu'en électronique, électricité, électromécanique, systèmes embarqués. L'émergence du big data nécessite des compétences d'analyse de données dans différents domaines.

Plus globalement, nous rechercherons les savoir-faire qui nous permettront de développer de nouvelles solutions de mobilité pour tous et notamment dans le domaine du digital.

Des graduate programs, à destination des jeunes diplômés, alternant postes de terrain et de projet et permettant

d'acquérir des compétences de management sont proposés dans le monde du manufacturing, ainsi que dans les métiers du commerce au sein de notre réseau ou dans le domaine de l'après-vente. De même, l'audit et le consulting constituent des postes d'entrée qui vous ouvriront des perspectives d'évolution dans le groupe.

CONTACT RECRUTEMENT ET STAGES

Rejoignez-nous sur notre site : group.renault.com.

L'espace « carrières » vous permettra de découvrir nos métiers ainsi que nos offres de recrutement et de stages sur lesquelles vous pourrez postuler en ligne.

MESSAGE AUX ENSAIENS

Rejoindre Renault, c'est intégrer une entreprise internationale, fière de ses racines françaises, innovante et audacieuse avec des salariés animés par une même passion : la mobilité au service de tous.

L'innovation permanente, au cœur de notre stratégie, et le travail en équipes pluridisciplinaires et multiculturelles constitueront un environnement stimulant pour exprimer le meilleur de vous-même, évoluer et développer vos compétences.

PASSIONWANTED

PRESENTATION DE L'ENTREPRISE ET DES SECTEURS D'ACTIVITE

Le Groupe Rocher est un groupe familial, rentable et indépendant (contrôlé à plus de 97 % par la famille du fondateur et animé par un esprit "d'entrepreneurs créateurs"), au positionnement original (botaniste, récoltant, fabricant et distributeur). Le chiffre d'affaires du Groupe Rocher s'élève à plus de 2,1 milliards d'euros à début 2015. Le Groupe Rocher compte 8 principales marques au service de la beauté et du bien-être des femmes : Yves Rocher, Petit Bateau, Stanhome, Dr Pierre Ricaud, Daniel Jouvance, Kiotis, ID Parfums et Flormar.

Ce sont également 40 millions de femmes qui font confiance à la qualité et à la performance des produits élaborés par les marques du Groupe ; soit plus de 500 millions de produits délivrés par an. 16 000 salariés collaborent aux destinées des marques du Groupe (plus de 7 000 en France et près de 8 000 à l'international). Et environ 220 000 emplois indirects.

LES INTERVENANTS DU FORUM ENSAI 2016

- Céline PARROT, Chargée de recrutement et Campus Manager
- Marc BRUTIN

PROFILS RECHERCHES A L'ENSAI

Concilier les ambitions d'un Groupe International aux valeurs d'une entreprise à visage humain, stimuler l'efficacité de tous en favorisant l'épanouissement de chacun, tels sont les principes qui font du Groupe Rocher une entreprise à part. Pour dynamiser notre croissance, nous recherchons des personnalités passionnées, qui sauront partager nos convictions.

CONTACT RECRUTEMENT ET STAGES

www.groupe-rocher.com

MESSAGE AUX ENSAIENS

Pourquoi nous rejoindre ?

- Parce qu'ici, vous ferez partie d'un groupe familial, français, composé de 8 marques sur les marchés de la cosmétique, du textile et de l'embellissement de la maison.
- Parce qu'ici, vous développerez des expertises métiers reconnues.
- Parce qu'ici, vous aurez la liberté de prendre des initiatives et l'opportunité de laisser votre empreinte.

PRESENTATION DE L'ENTREPRISE ET DES SECTEURS D'ACTIVITE

Industrie pharmaceutique
<http://www.sanofi.com>



ACTIVITES & AIRES THERAPEUTIQUES

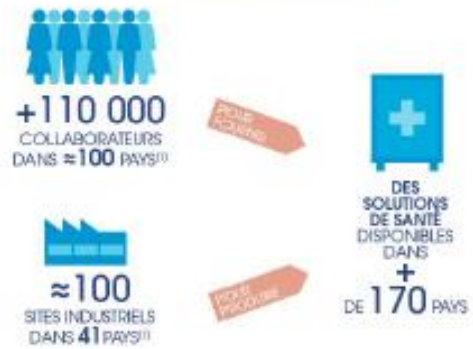


CHIFFRES CLÉS

5^{ème} entreprise de santé dans le monde
 en termes de ventes (données IHS 2015)



UNE PRÉSENCE MONDIALE

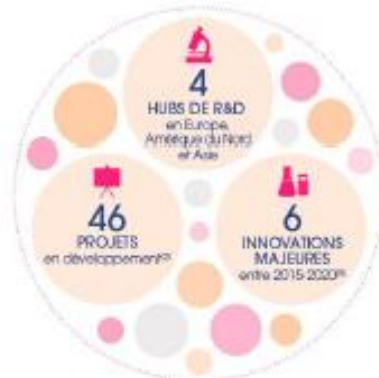


RÉDUIRE LES INÉGALITÉS EN SANTÉ



ALLER PLUS LOIN EN INNOVATION

5,2 Md€ investis en R&D en 2015⁽¹⁾
 ↗ jusqu'à 6 Md€ d'investissements annuels d'ici 2020



LES INTERVENANTS DU FORUM ENSAI 2016

Marie-Karelle RIVIERE, biostatisticienne en méthodologie au sein de l'équipe « Statistical Methodology Group » dans le département « Biostatistics and Programming » située sur la plateforme Sanofi-Aventis R&D à Chilly-Mazarin. Ancienne élève de l'Ensaï sortie en 2011.

Marie-Karelle.Riviere@sanofi.com

PROFILS RECHERCHES A L'ENSAI

Filière Statistiques pour les Sciences de la Vie.

DEBOUCHES

Biostatisticien étude ou projet.
Expert en méthodologie statistique.
Expert en modélisation et simulations.
Epidémiologiste.
Economie de la santé.
Thèses CIFRE et stages de fin d'études.

PERSPECTIVES A L'ETRANGER

Possibilité de VIE aux Etats-Unis (Boston ou Bridgewater dans le New-Jersey), de détachements ponctuels (quelques mois) aux Etats-Unis, en Chine ou au Japon, et contrats d'expatriés aux Etats-Unis.

CONTACT RECRUTEMENT ET STAGES

Contact RH recrutement CDI : Evelyne Filias Evelyne.Filias@sanofi.com

Contact RH stages : Emilia Da-Silva Emilia.Da-Silva@sanofi.com

Contacts Département Biostatistics & Programming :

-Sylvain Nicolas : Sylvain.Nicolas@sanofi.com

-Loïc Darchy : Loic.Darchy@sanofi.com

MESSAGE AUX ENSAIENS

Le secteur de la santé et en particulier celui de l'industrie pharmaceutique et des compagnies « biotech » a beaucoup évolué sur la dernière décennie et s'accompagne de nouveaux défis méthodologiques et statistiques. Le besoin pour des plans d'expérience flexibles et innovants (adaptive designs), l'importance toujours croissante de la modélisation et des simulations et l'avènement du « big data » (par exemple pour les données omiques) nécessitent le recrutement d'ingénieurs statisticiens toujours plus performants et pointus.

PRESENTATION DE L'ENTREPRISE ET DES SECTEURS D'ACTIVITE

Groupe Pharmaceutique international indépendant présent dans 148 pays.

21 000 collaborateurs.

92% de nos médicaments prescrits à l'international.

Plus de 250 partenaires dans le monde.

Chaque année, 25% du chiffre d'affaires sont investis en recherche et développement, soit 1,5 fois la moyenne du secteur.

3,9 milliards d'euros de chiffre d'affaire en 2015.

LES INTERVENANTS DU FORUM ENSAI 2016

Zoja SALOM – Conseiller en Ressources Humaines

Mario SQUELARD – Directeur de Division Ressources Humaines – Chargé des Relations avec les Grandes Ecoles et les Universités

Cécile LAFON

PROFILS RECHERCHES A L'ENSAI

Profil issu des filières :

- Sciences de la Vie (Biostatisticiens)
- Systèmes d'information statistique

DEBOUCHES

A l'issue des missions de stage, nous étudions toutes les opportunités d'intégration au sein de notre Groupe. Une fois engagés, nos collaborateurs biostatisticiens participent activement, auprès des équipes cliniques, à toutes les phases clés des projets internationaux en développement (du protocole de l'étude aux publications de résultats), mais également aux projets post-AMM.

Une part de leur activité est également consacrée à la veille statistique et aux collaborations avec des experts méthodologistes et réglementaires fréquentes.

CONTACT RECRUTEMENT ET STAGES

www.servier-campus.fr

Responsable des Relations Ecoles – SERVIER, 50, rue Carnot 92294 Suresnes Cédex

MESSAGE AUX ENSAIENS

Si vous avez le sens de l'engagement, de l'enthousiasme, l'envie d'aller de l'avant et intégrer une équipe dynamique et innovante, parlons ensemble de votre projet !

PRESENTATION DE L'ENTREPRISE ET DES SECTEURS D'ACTIVITE

SFR est le premier opérateur proposant des services convergent en télécommunications, médias et publicité. Doté du premier réseau en fibre optique (FTTB/FTTH) avec 8,5 millions de prises éligibles, SFR entend rester en tête des déploiements avec pour objectif d'atteindre 22 millions de prises en 2022. Son réseau mobile de premier plan couvre 99,3% de la population en 3G et 70% en 4G. Grâce à ses investissements massifs, SFR ambitionne de créer le leader national de la convergence du Très Haut Débit Fixe-Mobile. SFR propose une offre complète de services d'accès à Internet, de téléphonie fixe et mobile et de contenus audiovisuels. SFR se positionne également comme un expert de solutions de communications unifiées, d'Internet des Objets et de Cloud Computing pour les entreprises. Pour le grand public, le groupe commercialise ses offres sous les marques SFR et RED by SFR et pour l'entreprise, sous la marque SFR Business.

LES INTERVENANTS DU FORUM ENSAI 2016

Nadjiwai Dedady: Relations écoles - Direction Développement RH & Innovation
Charly Florent, ingénieur data scientist

PROFILS RECHERCHES A L'ENSAI

Stages Ingénieur développement BIG DATA / chargé d'études marketing-vente

CONTACT RECRUTEMENT ET STAGES

Nadjiwai.dedady@sfr.com équipe relations écoles

MESSAGE AUX ENSAIENS

La taille de notre base de clients et la multiplicité des événements générés par nos clients à travers leur mobile, tablette, ordinateur ou TV nous obligent à gérer une grande masse de données. Sur notre réseau mobile, c'est plusieurs milliards d'événements chaque jour pour délivrer, gérer et facturer nos services. L'enjeu de la Big Data a été d'être capable de sélectionner, traiter ces données puis de calculer les indicateurs pertinents et les restituer parfois en temps réel pour répondre à des cas d'usage variés : gestion de la relation client, usage des applications mobiles, maintenance prédictive, mesure d'audience des chaînes de TV, analyses statistiques de déplacements au sein d'une ville, gestion de bâtiments connectés (IoT)... Les cas d'usages sont multiples et d'autres restent à imaginer et à modéliser. Pour suivre le volume et l'exigence du temps réel, nous sommes tenus d'investir en capacité mais aussi d'intégrer et de former de nouveaux talents. Ces équipes construisent l'avenir de SFR et mèneront à bien le projet ambitieux du groupe.

PRESENTATION DE L'ENTREPRISE ET DES SECTEURS D'ACTIVITÉ

Société Générale est l'un des tout premiers groupes européens de services financiers. S'appuyant sur un modèle diversifié de banque universelle, le Groupe allie solidité financière et stratégie de croissance durable, afin de mettre sa performance au service du financement de l'économie et des projets de ses clients.

Être la banque relationnelle de référence sur ses marchés, proche de ses clients, choisie pour la qualité et l'engagement de ses équipes : c'est l'ambition de Société Générale.

L'esprit d'équipe, l'engagement, la responsabilité, et l'innovation sont les valeurs que partagent tous les collaborateurs de Société Générale. Des valeurs au cœur de notre vision de banque responsable et engagée au service de ses clients.

Notre signature « **Développons ensemble l'esprit d'équipe** » est plus qu'une promesse : elle est un engagement à mobiliser les compétences et l'énergie de tous nos collaborateurs pour mériter pleinement la confiance de nos clients.

Les activités du Groupe :

La banque de détail en France repose sur la complémentarité de trois enseignes : Société Générale, Crédit du Nord et Boursorama qui offrent des gammes complètes de services financiers avec une offre multicanale à la pointe de l'innovation digitale.

La banque de détail à l'international, services financiers et assurances avec des réseaux présents dans les zones géographiques en développement et des métiers spécialisés leaders dans leurs marchés, s'appuient sur la mise en œuvre d'un modèle de banque universelle adapté aux spécificités locales.

La banque de financement et d'investissement (SG CIB), **banque privée** (Société Générale Banque Privée), **gestion d'actifs** (Lyxor Asset Management) et **métier titres** (Société Générale Securities Services) avec leurs expertises reconnues, et leurs positions internationales, proposent à ses clients des solutions financières sur-mesure associant l'innovation, le conseil et la qualité d'exécution.

LES INTERVENANTS DU FORUM ENSAI 2016

FLEURY-BALLEUR Amélie : Campus Manager

BASSIL Jerome : Inspecteur

NKWANKAM Achille Joël : chef de projet

EL HAOUARI Daoud : analyste quant modelisation ro

PROFILS RECHERCHES A L'ENSAI

Des étudiants des filières *Gestion des risques et ingénierie financière* et *Statistique et ingénierie des données* en recherche d'un stage de 6 mois, d'un VIE (Volontariat International en Entreprise) ou d'un CDD/CDI.

DEBOUCHES

Data Scientist, Expert Base de données, Modélisateur des Risques, Analyste Risques (de crédit, de marché, opérationnels...), Analyste Valorisation, Actuaire, Économiste, Inspecteur (Graduate programme de l'Inspection Générale), Auditeur Modèles, Ingénieur Financier...

PERSPECTIVES A L'ETRANGER

VIE (Volontariat International en Entreprise) : <https://careers.societegenerale.com/vie>

CONTACT RECRUTEMENT ET STAGES

www.careers.societegenerale.com

MESSAGE AUX ENSAIENS

Vous êtes étudiant ou jeune diplômé et vous êtes dynamique, curieux et motivé par les défis d'une grande banque. Vous êtes à la recherche d'un stage, d'un VIE (Volontariat International en Entreprise) ou d'un emploi qui vous permettra de valoriser vos compétences et de confronter vos acquis théoriques et vos qualités personnelles aux exigences d'une véritable fonction dans l'entreprise. Société Générale vous propose des missions concrètes, variées et adaptées à votre profil.

PRESENTATION DE L'ENTREPRISE ET DES SECTEURS D'ACTIVITE

Soft Computing est une Entreprise de Services du Numérique spécialiste en **Digital, Marketing** et **Big Data**, réunissant près de 400 consultants, délivrant des prestations de **Conseil**, de **Technologie** et de **Marketing Services**, réunissant près de **400 consultants**, délivrant des prestations de **Conseil**, de **Technologie** et de **Marketing Services**, auprès des Directions Métiers et des Directions Informatiques de ses clients, principalement grands comptes.

Le pôle **Marketing Services** rassemble une centaine de collaborateurs, dont des consultants spécialisés dans les **statistiques** appliquées à la gestion de la relation client (BU Data Science), des experts de la **gestion de campagnes marketing**, et enfin des consultants spécialisés dans le **conseil en marketing stratégique et opérationnel**.

LES INTERVENANTS DU FORUM ENSAI 2016

Marlène BAQUE : Manager Data Science, BU Data Science

Elodie MARREC (Promotion 2016) : Consultante junior Data Science, BU Data Science

Stéphanie ROULAND : Consultante Recrutement

Emilie ROZIERE : Consultante Recrutement

PROFILS RECHERCHES A L'ENSAI

Nous recherchons des talents et des personnalités qui forts d'un esprit d'initiative et d'une envie de se dépasser, souhaitent rejoindre une entreprise en action au service de ses clients.

Débutants ou ayant 1 à 2 années d'expérience en tant que Data Scientist, vous souhaitez vous impliquer sur toute la chaîne de création de valeur d'une étude datamining.

Dans le cadre de stages de pré embauche, chaque année, **plusieurs stagiaires** sont intégrés au sein de nos équipes projets. Ils interviennent sur la réalisation concrète d'études commandées par nos clients.

DEBOUCHES

Nous vous proposons un management de proximité, un centre de compétences spécialisé en datamining, une diversité de projets et de clients (HSBC, Leclerc, SNCF, Fnac, etc.) ainsi que notre fort investissement dans l'innovation.

Ainsi vous pourrez monter en compétence, tant sur votre cœur de métier (datamining) que sur les aspects marketing et mise en œuvre opérationnelle de vos travaux.

En fonction de votre expérience et de vos missions, vous pourrez évoluer vers la gestion de projets datamining.

PERSPECTIVES A L'ETRANGER

La grande partie de notre activité se situe en France. Soft Computing a réalisé ces dernières années des missions à l'étranger et a eu l'occasion de travailler, à distance, pour des entreprises étrangères (échanges en Anglais).

CONTACT RECRUTEMENT ET STAGES

Recrutement : Stéphanie Rouland, srl@softcomputing.com

CDI : recrutement@softcomputing.com

Stage : stage@softcomputing.com.

MESSAGE AUX ENSAIENS

SYU_Form

Témoignage de Emeline Gérard (Promo 2014 / Consultant Data Science, BU Data Science) :

« J'ai intégré Soft Computing en 2014 pour effectuer mon stage de 3A filière Marketing quantitatif et Revenu Management. Pendant ce stage, j'ai pu à la fois traiter un sujet de recherche sur le benchmark des méthodes statistiques sous IBM SPSS Modeler et plusieurs projets opérationnels.

J'ai ensuite été embauchée et depuis deux ans, je réalise des missions variées et très enrichissantes dans différents secteurs (Grande distribution, Télécoms, Distribution spécialisée, R&D, etc.). J'ai ainsi pu travailler sur plusieurs logiciels statistiques (R, IBM SPSS Modeler et SAS).

La diversité des missions et des formations proposées m'a permis de développer des compétences techniques (datamining) et marketing.»

Témoignage de Elodie Marrec (Promo 2016 / Consultant Data Science, BU Data Science) :

« J'ai intégré Soft Computing en avril dernier pour effectuer mon stage de 3ème année, filière Marketing Quantitatif et Revenu Management. Pendant ce stage j'ai eu l'opportunité de travailler sur des projets diversifiés. D'une part j'ai traité un sujet de recherche sur la gestion de la saisonnalité dans la création d'un score de perte de vitesse client. D'autre part j'ai travaillé sur différents projets opérationnels : refonte d'un programme de fidélité, analyse et segmentation de portefeuille client, bilans de campagne marketing... le tout dans des secteurs variés et via de nombreux logiciels (SAS, R, SQL Server, SPSS).

À l'issue de ce stage j'ai été embauchée, et depuis je suis sur une mission très enrichissante pour laquelle je travaille sur la plateforme Big Data de Soft Computing, et où je découvre les langages Hive et Pyspark. »

PRESENTATION DE L'ENTREPRISE ET DES SECTEURS D'ACTIVITE

Soladis est une société de service dédiée à l'analyse et la valorisation de données et travaillant auprès d'acteurs des **Life Sciences, de l'Industrie, et des Services**.

Soladis apporte ses savoir-faire dans le cadre de projets de R&D, de production, et de marketing par la délégation d'ingénieur sur site, par la gestion externalisée de projets, ou bien via des sessions de formation.

Soladis a créé un département dédié au management d'essais clinique, Soladis Clinical Studies, qui apporte des services statistiques et médicaux aux acteurs des life Sciences (Laboratoires, Dispositifs Médicaux, Agroalimentaire, Cosmétiques,...) tout au long du développement de leur produit, y compris lors des phases de développement préclinique et clinique.

En combinant des expertises médicale et statistique de façon synergique Soladis Clinical Studies, CRO full-service expérimentée, supporte les études de ses partenaires du protocole à la publication.

LES INTERVENANTS DU FORUM ENSAI 2016

PERRUSSEL Anthony – Responsable d'Agence Paris

CACERES Manon – Ingénieur Biostatisticienne (ex-ENSAI)

PROFILS RECHERCHES A L'ENSAI

Ingénieurs diplômés ou stagiaires issus de formations apportant un background statistique théorique fort, avec une spécialité d'application dans les Sciences de la vie, dans l'application Industrielle, ou bien dans la méthodologie / les statistiques fondamentales.

DEBOUCHES

Soladis recrute des ingénieurs junior, expérimentés, ou seniors pour assurer des rôles de programmeur/statisticien, de chef de projet, de consultant, voire de formateur selon les profils, les volontés, et les capacités de chacun de ses collaborateurs.

PERSPECTIVES A L'ETRANGER

Soladis opère aujourd'hui à un export de ses compétences, avec un développement commercial en Allemagne, Belgique, et Suisse. Postes potentiels en Suisse à ce jour.

CONTACT RECRUTEMENT ET STAGES

Anthony PERRUSSEL – aperrussel@soladis.fr

MESSAGE AUX ENSAIENS

Chers ENSAIENS, cette année encore Soladis montre son attachement à l'ENSAI par sa présence sur ce Forum, avec des possibilités de stage et emploi.

Depuis plusieurs années Soladis accorde sa confiance en la formation de l'ENSAI, et intègre des stagiaires à ses équipes. Ceux-ci participent aux activités de l'entreprise en découvrant des projets clients, en explorant des problématiques, et en complétant leur parcours par l'apprentissage de nouvelles méthodes. A la clé de ces stages, la possibilité d'intégrer Soladis en tant que salarié comme cela a été le cas en 2016 avec deux ENSAIENS stagiaires recrutés.

N'hésitez pas durant ce forum à passer nous voir sur notre stand afin d'évoquer le monde professionnel, l'implication toujours plus croissante des statistiques au sein des entreprises, l'évolution de Soladis, mais aussi et avant tout vos souhaits, vos opportunités, et votre futur ! Nouveaux talents, nous vous donnons donc rendez-vous le 22 novembre !

PRESENTATION DE L'ENTREPRISE ET DES SECTEURS D'ACTIVITE

SoLocal Group, N°1 européen de la communication digitale locale, propose des contenus digitaux, des solutions publicitaires et des services transactionnels qui connectent simplement les consommateurs avec les entreprises locales. Il fédère plus de 5000 collaborateurs - dont près de 2 300 conseillers en communication locale - en France, en Espagne, en Autriche et au Royaume Uni - et accompagne le développement numérique des entreprises (TPE/PME, Grands Comptes, etc.), notamment via ses 4 marques phares : PagesJaunes, Mappy, Ooreka et A Vendre A Louer. Fort de son expertise, il compte aujourd'hui près de 550 000 annonceurs Internet. En 2015, SoLocal Group a réalisé un chiffre d'affaires de 873 millions d'euros dont 73% sur Internet, et se classe ainsi parmi les premiers acteurs européens en termes de revenus publicitaires sur Internet. www.solocalgroup.com.

Dans le cadre de sa politique diversité, SoLocal Group étudie, à compétences égales, toutes candidatures dont celles des personnes en situation de handicap.

LES INTERVENANTS DU FORUM ENSAI 2016

TOUSSAERT Anne – chargée de recrutement
GUILBOT Bruno - Responsable data et marketing comportemental
FLOURIOT David – Responsable etude

PROFILS RECHERCHES A L'ENSAI

Data Scientist, web analyst, business analyst, dataminer, responsable data qualité, chargé(e) d'étude, chargé(e) de pilotage et responsable de la performance

DEBOUCHES

Nous recrutons environ 300 stagiaires par an et notre politique emploi est de favoriser leur insertion professionnelle et notamment dans notre groupe.

PERSPECTIVES A L'ETRANGER

Pas dans l'immédiat

CONTACT RECRUTEMENT ET STAGES

Anne TOUSSAERT – atoussaert@solocal.com

MESSAGE AUX ENSAIENS

Solocal Group, numéro 1 de la communication locale et digitale, est à la recherche de talents digitaux comme vous ! Alors n'hésitez pas à venir sur notre stand lors de ce forum afin d'échanger avec nous et de découvrir nos propositions de stages et d'emplois.



PRESENTATION DE L'ENTREPRISE ET DES SECTEURS D'ACTIVITE

Velvet Consulting est un cabinet de conseil en management, spécialisé sur les domaines du Marketing, de la Vente et de la Relation Client. Nous accompagnons les entreprises leaders de tous secteurs dans l'amélioration de leurs performances sur ces domaines, depuis l'élaboration de leur stratégie jusqu'à sa mise en œuvre opérationnelle.

Notre cabinet a connu une très forte croissance ces dernières années, notre ambition est de confirmer ce développement en France et en Europe..

LES INTERVENANTS DU FORUM ENSAI 2016

Emeline Daval, chargée de recrutement
Aurélien Durand, manager du pôle Data science
Fanny Thomas, consultante confirmée, diplômée en 2014

PROFILS RECHERCHES A L'ENSAI

Passionné(e) par la **Data science**, vous vous intéressez tout particulièrement à leurs applications stratégiques et opérationnelles sur la **connaissance client** et les **actions Marketing/ Ventés** (Acquisition, Fidélisation et Rétention clients, identification de potentiel et de valeur client, durée de vie client).

Vous avez des compétences statistiques et techniques (ex : SAS, KXEN, SPSS, Clementine, SPAD, R, Omniture, langage SQL) appliquées lors de stages et /ou projets de fin d'études.

DEBOUCHES

Consultant(e) en data science traitant de problématiques variées dans des secteurs d'activités divers.

CONTACT RECRUTEMENT ET STAGES

Emeline Daval, chargée de recrutement
edaval@velvetconsulting.com

MESSAGE AUX ENSAIENS

Velvet recherche ses futurs experts en Data Science !

Vous souhaitez monter en compétence dans le domaine de la Data Science, en étant accompagné d'experts sur le sujet ? Vous recherchez un stage dans le domaine du marketing entouré de vrais passionnés ? Vous êtes quelqu'un d'enthousiaste qui souhaite travailler dans la bonne humeur dans un cabinet de conseil dynamique, qui place le consultant au centre de son projet/ développement ?

Venez échanger avec nous, nous pouvons vous offrir votre première expérience professionnelle !

PRESENTATION DE L'ENTREPRISE ET DES SECTEURS D'ACTIVITE

Vertuo Conseil est un cabinet de conseil à taille humaine en pleine croissance qui participe à la réussite des projets des grands établissements bancaires, financiers et des compagnies d'assurance de la place parisienne.

Liste non exhaustive de nos clients :

Natixis, Banque PSA, CNP, BNP, CIB, Groupama, Predica, BHF, Société Générale, BPCE, BPCE Assurance, Franfinance, BNP Paribas, La Banque Postale, Crédit Foncier, Natixis Financement, CACIB, Barclays...

Nous intervenons sur : du conseil en organisation (amélioration des processus et de la performance), du conseil en management (gestion de projet, programmes transverses, assistance à maîtrise d'ouvrage) et **du conseil en étude quantitative et statistique (modélisation, scoring, datamining, backtesting)**.

LES INTERVENANTS DU FORUM ENSAI 2016

Thomas Blua – Manager

Michael Touzé – Consultante

Meryem Fahsi – Consultante

PROFILS RECHERCHES A L'ENSAI

Les profils recherchés sont les élèves issus des 4 filières suivantes :

- Gestion des risques et ingénierie financière
- Marketing quantitatif et revenue management
- Statistique et ingénierie des données
- Génie statistique

DEBOUCHES

Des postes de consultants qui vous permettront d'évoluer sur des missions exclusivement dans le domaine de la Banque, de la Finance et de l'Assurance. Nos missions se déroulent dans des environnements réglementaires (modélisation de paramètres Bâlois...) ou marketing (Big Data, connaissance client, segmentation,...) qui vous permettront d'exploiter tous vos acquis théoriques d'un point de vue pratique.

PERSPECTIVES A L'ETRANGER

VERTUO Conseil fait partie du groupe Square qui réunit les expertises de 6 cabinets présents en France, en Belgique, au Luxembourg et en Suisse.

CONTACT RECRUTEMENT ET STAGES

Ecrivez-nous à l'adresse suivante : contact@vertuoconseil.com OU thomas.blua@vertuoconseil.com
VERTUO CONSEIL ne propose que des CDI (ni stage, ni CDD).

MESSAGE AUX ENSAIENS

VERTUO Conseil s'entoure des meilleurs potentiels et leur propose des opportunités de carrières variées. En choisissant de rejoindre VERTUO, nos collaborateurs ont ainsi la possibilité de participer directement à l'évolution et au développement de leur cabinet.

VERTUO Conseil fait partie du groupe Square qui figure **au palmarès français des entreprises de plus de 500 salariés où il fait bon travailler (5^e au classement Best Work Places In France 2016)** établi par l'institut indépendant Great Place To Work et cela pour le 5eme année consécutive.

Le mot de la fin....

Toute l'équipe Forum 2016 tient à remercier l'ensemble des permanents, élèves et anciens élèves ayant apporté leur contribution à l'événement. Nous remercions vivement les entreprises qui ont fait le déplacement pour cette édition.

En espérant que cette journée soit une grande réussite, nous te souhaitons, Ensaienne, Ensaien, un très bon Forum, riche en informations et en nouvelles perspectives !

L'équipe Forum 2016

